

Amts- & Mitteilungsblatt

Nr. 05 | KW10
8. März 2023

Kostenlos an alle Haushalte

Markt Mönchberg mit Schmachtenberg
Gemeinde Röllbach
Verwaltungsgemeinschaft Mönchberg



*Darum liebe ich die Kinder,
weil sie die Welt und sich selbst
noch im schönen Zauberspiegel
ihrer Phantasie sehen.*

Theodor Storm

Annahmeschluss für das nächste
Amts- und Mitteilungsblatt Nr. 06 | KW12:

Dienstag, 14. März 2023, 17.00 Uhr

Der Markt Weilbach
(Landkreis Miltenberg, ca. 2.150 Einwohner)
sucht zum nächstmöglichen Zeitpunkt

eine/n Kämmerer/in (m/w/d)

in Vollzeit- (bzw. auch Teilzeit ca. 30 Std. möglich)

Die Tätigkeit umfasst im Wesentlichen folgende Aufgaben:

- Leitung der Finanzverwaltung mit Kasse und Steueramt
- Erstellen des Haushalts- und Finanzplans (doppisch)
- Vollzug des Haushalts und Haushaltsüberwachung
- Erstellen der Jahresrechnung
- Anlagenbuchführung
- Stellvertretende Geschäftsführung der Markt Weilbach Bau- und Vermietungs-GmbH
- Personalverwaltung (Teilbereich)
- Regionalmarkt Weilbach (Buchhaltung/Steuer)

Wir erwarten vorzugsweise:

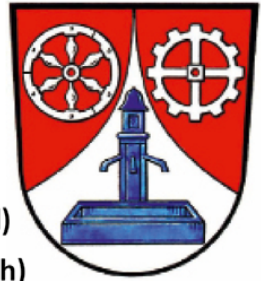
- eine abgeschlossene Ausbildung zum/r Verwaltungsfachwirt/in (AL I/ AL II/ BL II) oder beamtenrechtliche Ausbildung mit Qualifizierung bzw. Befähigung QE 3 oder vergleichbar mehrjährige einschlägige Berufserfahrung
- Kenntnisse des kommunalen Finanzwesens und Haushaltsrechts
- Einsatzbereitschaft, selbständiges und eigenverantwortliches Arbeiten
- Teamfähigkeit und Flexibilität
- gute EDV-Kenntnisse

Wir bieten:

- eine abwechslungsreiche und vielseitige Tätigkeit
- fundierte Einarbeitung, Entwicklungs- und Weiterbildungsmöglichkeiten
- flexible Arbeitszeiten
- einen attraktiven und sicheren Arbeitsplatz in einem angenehmen Betriebsklima
- Leistungsgerechte Vergütung je nach Qualifikation, Berufserfahrung und bisheriger Tätigkeit entsprechend BayBesG/TVÖD

Bewerbungen mit den üblichen Unterlagen erbitten wir per Post oder E-Mail an den Markt Weilbach, Hauptstr. 59, 63937 Weilbach
E-Mail: robin.haseler@weilbach.de

Weitere Auskünfte erhalten Sie beim Ersten Bürgermeister, Robin Haseler (Tel. 09373/9719-14).





Grundsteuerreform in Bayern

Die häufigsten Fehler bei der Abgabe der Grundsteuererklärung

Bis 2. Mai 2023 ist noch Zeit, die Grundsteuererklärung beim zuständigen Finanzamt abzugeben.

Bayern hat die Abgabefrist für die Grundsteuererklärung um weitere 3 Monate bis zum 30. April 2023 verlängert. Die Frist endet aufgrund des Sonn- und Feiertages mit Ablauf des 2. Mai 2023. Damit die Erklärungen einfach, schnell und korrekt abgegeben werden können, werden im Folgenden die häufigsten Fehler aufgezeigt, die zu einer zu hohen Grundsteuer führen und leicht vermieden werden können. Genauere Details dazu sind in den Hilfetexten bei der Erklärungsabgabe in ELSTER bzw. in den Ausfüllanleitungen zu den Vordrucken zu finden. Weitere wichtige Informationen, Erklärvideos und Hilfestellungen sind gesammelt unter www.grundsteuer.bayern.de zusammengefasst.

1. Bei Garagen Freibetrag von 50 m² beachten

Die Bürgerinnen und Bürger erklären häufig die Nutzfläche ihrer Garage vollständig, ohne den hierfür vorgesehenen Freibetrag von 50 m² zu berücksichtigen.

Bei der anzugebenden Nutzfläche aller einer zur Wohneinheit gehörenden Garagen ist in fast allen Fällen der hierfür vorgesehene Freibetrag von 50 m² zu berücksichtigen. So z. B. beim Wohnhaus mit Garage oder dem Tiefgaragenstellplatz, der zur Eigentumswohnung gehört. In diesen Fällen ist nur die Fläche als Nutzfläche einzutragen, die den Freibetrag von 50 m² übersteigt. Ist die Fläche aller Garagen insgesamt z. B. nur 25 m² groß, so ist 0 m² einzutragen. Stellplätze im Freien und Carports müssen generell nicht eingetragen werden.

2. Bei Nebengebäuden Freibetrag von 30 m² prüfen

Nebengebäude, die zu einer Wohneinheit gehören, werden oftmals vollständig erklärt, ohne dass der Freibetrag von 30 m² berücksichtigt wird.

Nebengebäude, die von untergeordneter Bedeutung sind (z. B. Schuppen oder Gartenhaus) und sich in der Nähe des Wohnhauses oder der Wohnung befinden, zu der sie gehören, werden nur angesetzt, soweit die Gebäudefläche größer als 30 m² ist.

Es ist nur die Fläche aller Nebengebäude zusammengenommen als Nutzfläche einzutragen, die den Freibetrag von 30 m² übersteigt. Ist die gesamte Nutzfläche nicht größer als 30 m², so ist 0 m² einzutragen.

3. Bei Wohngebäuden grundsätzlich nur Angabe der Wohnfläche erforderlich

Bürgerinnen und Bürger machen bei Gebäuden, die ausschließlich zu Wohnzwecken dienen, oftmals Angaben zur Nutzfläche, obwohl nur die Wohnfläche anzugeben ist.

Die Berechnung der Wohnfläche eines ausschließlich zu Wohnzwecken genutzten

Gebäudes richtet sich nach der Wohnflächenverordnung. Danach gehören Zubehör-räume (wie z. B. Kellerräume, Waschküchen, Heizungsräume) nicht zur Wohnfläche und sind damit auch nicht als Wohnfläche zu zählen. Sie sind beim privaten Wohnhaus weder Wohnfläche noch Nutzfläche. Anders ist es natürlich bei entsprechenden Einliegerwohnungen im Keller. Hier zählt die Fläche dieser Wohnung zur Wohnfläche. In diesen Fällen ist nur die Wohnfläche und keine Nutzfläche anzugeben.

4. Streuobstwiese, Wiesen- und Waldflurstück richtig erklären

Bei Streuobstwiesen, Wiesen- und Waldflurstücken ist besonders zu prüfen, ob sie zur Grundsteuer A (Betriebe der Land- und Forstwirtschaft) oder zur Grundsteuer B (Grundstücke des Grundvermögens) gehören. Auch Privatleute können unter die Grundsteuer A fallen (z. B. an einen Landwirt verpachtete Wiesen). Für die Grundsteuer A wird weiterhin ein Ertragswert gebildet, sodass die Einordnung im Regelfall günstiger sein dürfte. Die entsprechende Einordnung ist immer anhand des Einzelfalls zu prüfen: Zu einem Betrieb der Land- und Forstwirtschaft gehören:

- aktive und ruhende Landwirtschafts-, Forstwirtschafts-, Weinbau-, Gartenbau- oder Fischereibetriebe,
- einzelne bzw. mehrere land- und forstwirtschaftliche Flurstücke, die verpachtet, kostenlos überlassen oder ungenutzt sind und
- ehemals land- und forstwirtschaftlich genutzte Hof- und Wirtschaftsgebäude, die nicht anderweitig genutzt werden.

Land- und forstwirtschaftlich genutzte Flächen (mit Ausnahme der Hofstelle) gehören nicht zu einem Betrieb der Land- und Forstwirtschaft, wenn

- sie in einem Bebauungsplan als Bauland festgesetzt sind, die sofortige Bebauung möglich ist und die Bebauung innerhalb des Plangebiets in benachbarten Bereichen begonnen hat oder schon durchgeführt ist

oder

- zu erwarten ist, dass sie innerhalb von sieben Jahren zu anderen Zwecken, wie z. B. als Bauland, Gewerbeland oder Industrieland genutzt werden.

Sofern die Flächen nicht einem Betrieb der Land- und Forstwirtschaft zugeordnet werden können, unterfallen diese der Grundsteuer B. Das Wohngebäude mit Garten ist immer der Grundsteuer B zuzuordnen.

5. Grundsteuerermäßigungen beachten

Eine Ermäßigung der Grundsteuermesszahl kommt für die Gebäudeflächen eines Grundstücks des Grundvermögens (bebautes Grundstück) insbesondere in Betracht, wenn

- ein Baudenkmal nach Art. 1 Abs. 2 Satz 1 oder Abs. 3 (Ensembleschutz) des Bayerischen Denkmalschutzgesetzes,
- sozialer Wohnungsbau oder
- ein Wohnteil eines aktiven Betriebs der Land- und Forstwirtschaft vorliegt.

Die Ermäßigungen sind gesondert zu erklären. Die einzelnen Voraussetzungen sind in der ELSTER-Anleitung zur Anlage Grundstück (BayGrSt 2) bzw. in der Papier-Anleitung zur Anlage Grundsteuerbefreiung/ -ermäßigung (BayGrSt 4) erläutert.

Für die allgemeine Ermäßigung von Wohnflächen in Höhe von 30 % ist hingegen kein gesonderter Antrag notwendig, da dies automatisch von Amts wegen berücksichtigt wird.

Was ist zu tun, wenn in der Grundsteuererklärung ein solcher Fehler gemacht wurde?

Die Betroffenen müssen das zuständige Finanzamt auf den Fehler hinweisen und den korrekten Sachverhalt übermitteln.

Erste Möglichkeit: Noch keinen Bescheid bekommen

a. Falls die Grundsteuererklärung elektronisch über ELSTER abgegeben wurde:
Eine Grundsteuererklärung kann über ELSTER korrigiert werden, indem sie einfach nochmals vollständig übermittelt wird. Dazu ist wie folgt vorzugehen:

Auf der Seite „Mein ELSTER“ unter dem Punkt „Meine Formulare“ wird unter der Registerkarte „übermittelte Formulare“ die abgegebene Grundsteuererklärung aufgeführt. Über den Punkt „Aktionen“ können die erfolgreich übermittelten Informationen in eine neue Erklärung übernommen, berichtigt und neu eingereicht werden.

b. Falls die Grundsteuererklärung in Papierform eingereicht wurde:
Die Grundsteuer ist einfach erneut in der korrigierten Fassung abzugeben.

Zweite Möglichkeit: Bereits einen Bescheid erhalten

Innerhalb der Einspruchsfrist kann gegen den Bescheid Einspruch mit Hinweis auf den Fehler eingelegt werden (z. B. elektronisch mittels ELSTER oder in Papierform). Sind aus Sicht des Steuerpflichtigen mehrere Bescheide falsch (z. B. Bescheide über die Grundsteueräquivalenzbeträge und den Grundsteuermessbetrag), wären gegen alle Bescheide jeweils eigene Rechtsbehelfe einzulegen. Weitere Informationen – insbesondere innerhalb welcher Frist ein Rechtsbehelf eingelegt und an welche Behörde er gerichtet werden muss – sind der in den Bescheiden enthaltenen Rechtsbehelfsbelehrung zu entnehmen.

Wird der Fehler nach Ablauf der Rechtsbehelfsfrist an das zuständige Finanzamt übermittelt, werden die Bescheide – sofern eine Korrektur verfahrensrechtlich nicht mehr möglich ist – grundsätzlich zumindest für die Zukunft angepasst. Wird der Fehler auf diese Weise vor dem 1. Januar 2025 richtiggestellt, haben ursprünglich fehlerbehaftete Angaben im Ergebnis keine Auswirkung auf die zu zahlende Grundsteuer.



Amtliche Nachrichten Gemeinde Röllbach

Ablesung der Wasserzähler

In Röllbach werden ab Ende März durch die Mitarbeiter des Bauhofs die Wasserzähler abgelesen. Wir bitten die Hauseigentümer darum, den Zugang zu den Wasserzählern in dieser Zeit zu ermöglichen. Vielen Dank für Ihre Mithilfe.

Müllabfuhr in Röllbach

Donnerstag, 09.03.2023 braune Biotonne, blaue Papiertonne
Donnerstag, 16.03.2023 graue Restmülltonne
Donnerstag, 23.03.2023 braune Biotonne, gelber Wertstoffsack

Öffnungszeiten Grüngutplatz Röllbach

Öffnungszeiten Grüngutplatz:
Samstag: 12:00 bis 14:00 Uhr
Bei Bedarf: Alma Reinhardt: **0151/50751471**



Amtliche Nachrichten
Markt Mönchberg mit OT Schmachtenberg

Bürgerversammlung

Sehr geehrte Bürgerinnen und Bürger, zu den Bürgerversammlungen 2023 laden wir Sie sehr herzlich ein. Diese finden wie folgt statt:

Dienstag, 21. März 2023 Mönchberg in der VfL-Halle
Donnerstag, 23. März 2023 Schmachtenberg in der TTC-Halle
Beginn jeweils um 19.30 Uhr

Über eine rege Teilnahme freuen wir uns bereits jetzt.

Ihr
Thomas Zöller
1. Bürgermeister

Kindergarten Mönchberg

Am Sonntag den 12.03.2023 veranstaltet der Kindergarten Mönchberg von 14 bis 16 Uhr in der VfL-Halle einen Second-Hand-Basar mit Artikeln „Rund ums Kind“. Schwangere haben ab 13.30 Uhr Zutritt, Verkäufer ab 12.00 Uhr. Interessierte können sich unter basar_moenchberg@gmx.de informieren oder eine Tischreservierung vornehmen. Eine Cafeteria ist organisiert. Gerne können Sie sich vom Kuchenbuffet auch für zu Hause etwas mitnehmen.

Der Erlös kommt dem Kindergarten zugute.

Helfer sind uns wie immer willkommen – auch Omas und Opas, Onkel und Tanten der Kindergarten-Kinder sind gern gesehen. Über eine rege Teilnahme freuen sich das Team und der Elternbeirat des Kindergartens.

Sachbeschädigung am Schmachtenberger Sportplatz

In der Zeit vom Samstag, 25.02.2023 bis Montag, 27.02.2023 wurde der Sportplatz in Schmachtenberg beschädigt. Dies wurde seitens der Verwaltung bereits zur Anzeige gebracht. Sollte jemand Beobachtungen gemacht haben die zur Aufklärung führen könnten, bitten wir Sie sich bei uns im Rathaus oder bei der Polizei Obernburg zu melden. Auch für die Zukunft bitten wir Sie die Augen offen zu halten und Vorfälle bei uns zu melden.



Schwimmbadkartenvorverkauf

Im März findet wieder der Schwimmbadkartenvorverkauf statt.

Im Alten Rathaus – Trausaal mit Frühbucherrabatt an diesen Verkaufstagen

Donnerstag, 23.03. 15 Uhr – 19 Uhr

Samstag, 25.03. 09 Uhr – 14 Uhr

Donnerstag, 30.03. 15 Uhr – 19 Uhr

Samstag, 01.04. 09 Uhr – 14 Uhr

Müllabfuhr in Mönchberg

Donnerstag, 09.03.2023 braune Biotonne, gelber Wertstoffsack

Donnerstag, 16.03.2023 graue Restmülltonne

Dienstag, 21.03.2023 Schadstoffmobil, 08:00 – 09:30 Uhr Schwimmbadparkplatz

Donnerstag, 23.03.2023 braune Biotonne, blaue Papiertonne

Öffnungszeiten Grüngutplatz Mönchberg

Geöffnet samstags von 14:00 – 16:00 Uhr

Impressum:

**Herausgeber u. Vertrieb,
Verantwortlich für den amtlichen
und nichtamtlichen Teil (V.i.S.d.P.):**

Verwaltungsgemeinschaft Mönchberg, Hauptstraße 44,
63933 Mönchberg Tel. 0 93 74 / 97 99 6-0, E-Mail: info@moenchberg.de
Gemeinde Röllbach, Kirchgasse 10, 63934 Röllbach,
Tel. 0 93 72 / 92 36 53, E-Mail: poststelle@roellbach.de
Markt Mönchberg, Hauptstraße 44, 63933 Mönchberg,
Tel. 0 93 74 / 97 99 6-0, E-Mail: info@moenchberg.de

Anzeigenleitung, Satz und Layout:

Hansen|Werbung GmbH & Co. KG, Fliederweg 6, 63920 Großheubach
Tel.: 09371/4407, Fax: 09371/69659, E-Mail: mail@hansenwerbung.de
2.000 Exemplare

Auflage:

Druck:

Dauphin-Druck, Großostheim

Für Druckfehler wird keine Haftung übernommen. Verantwortlich für Bild- und Textbeiträge sowie übermittelte Grafiken sind die jeweiligen Verfasser. Weiterverwendung der Beiträge oder der Werbung nur mit ausdrücklicher Genehmigung der Herausgeber oder von Hansen|Werbung.

- Es folgt der nicht amtliche Teil -



Ihr Nahversorger Martin Bauer Mönchberg

Wochenangebote unter: www.prospessart.de oder www.spessartland.de

Gültig vom 6. 3. bis 18. 3. 2023 Für Druckfehler keine Haftung. Solange der Vorrat reicht

Reiter Sport Alpenmilch

0,79 100g
100g-Becher
 bis sparsam 30%

Ritter Sport Schokolade
 Bunte Vielfalt verschiedene Sorten,
 100-g-Tafel (1 kg = € 7,90)

LÄTTA Original

1,11 100g
150-g-Becher
 bis sparsam 40%

Lätta Original
 150-g-Becher (1 kg = € 2,47)

LOTTO NIMM DEIN GLÜCK IN DIE HAND.

15. UND 18. MÄRZ SONDERAUSLOSUNG

5 x 100.000 €
500 x 1.000 €

ZUSÄTZLICH ZU GEWINNEN.

IN JEDER LOTTO-ANNAHMESTELLE
 UND AUF LOTTO-BAYERN.DE

LOTTO 6 aus 49

Spieletilnahme erst ab 18 Jahren. Glücksspiel kann süchtig machen. Infos und Hilfe unter www.bzga.de

Iglo Fischstäbchen 15er Packung, 450g **2.99**

Morvenpick Eis v. So. oder Wagner Pizza "Backfrischen" je **1.99**

Teekanne Kräutertee versch. So. 20er Packung **1.29**

Dallmayr Classic

4.88 100g
500-g-Packung
 bis sparsam 24%

Dallmayr Kaffee Classic oder Classic kräftig vakuum gemahlen,
 500-g-Packung (1 kg = € 9,76)

ACTIVA

1.69 100g
4 x 115 g
 bis sparsam 37%

Danone Activa verschiedene Sorten, z. B. Himbeere
 4 x 115 g (1 kg = € 3,67), Packung

Yoghurt

0.49 100g
150 g
 bis sparsam 28%

Zott Sahnejoghurt oder Kaffeejusss verschiedene Sorten, z. B. Amarena-Kirsche
 150 g (1 kg = € 3,27), Becher

MILRAM MÜRITZER ORIGINAL

1.49 100g
150-g-Packung
 bis sparsam 44%

Milram Käse in Scheiben verschiedene Sorten und Fettstufen,
 150-g-Packung (1 kg = € 9,99)

Frühlingsgefühle!
Gartensamen und Steckzwiebeln
 eingetroffen.

Maggi Ravioli versch. So. 800g Ds. **1.59**
Gourmet Gold Natzeennahrung v. So. 85g Ds. **0.45**

Süßes für den Osterhasen
 Vorrätig!

ALNATURA Orangen Saft

2.29 100g
1L-Packung
 bis sparsam 11%

Alnatura Bio Orangensaft 100% Direktsaft,
 1L-Packung

ALNATURA Passata

0.99 100g
650-g-Flasche
 bis sparsam 29%

Alnatura Bio Passata 650-g-Flasche
 (1 kg = € 1,43)

Di + Do + Freitag
Frische Erdbeeren

ALNATURA Naturo Olivenöl extra

3.59 100g
0.5-L-Flasche
 bis sparsam 8%

Alnatura Bio Naturo Olivenöl extra
 0.5-L-Flasche (1 L = € 7,18)

ALNATURA Dinkel Doppelkeks

1.99 100g
330-g-Packung
 bis sparsam 13%

Alnatura Bio Dinkel Doppelkekse auch Zartbitter
 330-g-Packung (1 kg = € 6,03)

Im Rahmen der letzten Ortschaftsversammlung gratulierte der CSU-Ortsverband seinem Ortsvorsitzenden Rudi Schreck zur 50jährigen Mitgliedschaft.

Über viele Jahrzehnte hat sich Rudi Schreck nicht nur im Ortsverband unserer Partei engagiert, sondern vor allem als Gemeinderat und 1. Bürgermeister viele wichtige und zukunftsweisende Projekte umgesetzt, von denen unsere Bürgerinnen und Bürger noch heute profitieren.

Für dieses außerordentliche Engagement sagen wir:
Herzlichen Dank!



Übrigens: Am 8. Oktober stehen in Bayern die Landtags- und Bezirkstagswahlen an. Vieles wurde durch die CSU-geführte Regierung unter Ministerpräsident Dr. Markus Söder in den letzten Jahren in und für Bayern erreicht. Die aktuellen Herausforderungen sind groß und müssen daher auch weiterhin entschieden und im Sinne unserer Bürgerinnen und Bürger angegangen und gelöst werden – dafür steht die CSU.

Nur gemeinsam können wir erfolgreich sein: Haben Sie Lust sich politisch zu engagieren und Mitglied der noch einzigen Volkspartei zu werden? Bist du unter 35 und möchtest deine Zukunft selbst aktiv mitgestalten? Das geht in unserer Nachwuchsorganisation der Jungen Union.

Rudi Schreck (0175/5431140) und Michael Schwing (0152/03792158) stehen gerne für einen Austausch bereit und freuen sich über eine Kontaktaufnahme.



ANNAHMESCHLUSS

für das nächste Amtsblatt (KW 12):

Dienstag, 14.03.2023, 17.00 Uhr.

Bitte senden Sie Ihre **Werbeanzeigen**
an **HANSEN|WERBUNG (mail@hansenwerbung.de)**.
Privatanzeigen können Sie über unsere Homepage
www.hansenwerbung.de aufgeben.

Textveröffentlichungen geben Sie bitte in unser **Redaktionssystem** ein.

Sie haben noch keinen Zugang zum Redaktionssystem?
Schreiben Sie uns unter redaktionssystem@hansenwerbung.de.

Gerne beraten wir Sie unter Tel. 09371/4407.



Vereinsnachrichten Gemeinde Röllbach

TUS Röllbach

Info - Frauenturnen beim TuS Röllbach - Info

Jeden Freitag um 19.00 Uhr treffen wir uns in der Hermann-Schwing-Turnhalle. Unter der Leitung von Gundula Genenger steht als Schwerpunkt Osteoporose-Prophylaxe und Beckenbodengymnastik auf dem Programm. Herzlich willkommen sind auch interessierte „Neulinge“.

Bayerischer Bauernverband Ortsgruppe Röllbach

Lehrfahrt Bayerischer Bauernverband für Mönchberg/Schmachtenberg/ Röllbach

Anmeldeschluss 21.03.2023 bei Christin Kessel (Mönchberg) 0171/8304935 oder Sigrid Frankenberger (Röllbach) 09372/2750.

Lehrfahrt nach Neu-Ansbach und Bad Vilbel

Unsere Landfrauenlehrfahrt führt uns nach Neu-Ansbach und Bad Vilbel. Bei einer Führung im Freilichtmuseum Hessenpark erhalten Sie einen Einblick in die Entstehungsgeschichte des Parks und auf dem Laupus-Hof in Bad Vilbel bekommen Sie bei einer Erkundung die verschiedenen Standbeine des Betriebs erklärt.

Bitte bewerben Sie diese interessante Fahrt, die wie immer für alle Interessierten offen ist, in Ihren Ortsverbänden.

Führung im Freilichtmuseum Hessenpark

Der Hessenpark ist ein Freilichtmuseum in Neu-Ansbach im Hochtaunuskreis. Auf 65 Hektar Fläche und in mehr als hundert historischen Gebäuden wird die Geschichte des hessischen Dorflebens der letzten Jahrhunderte gezeigt. Gegründet wurde das Museum 1974. Der Hessenpark verfolgt eine Reihe von Zielen – er dient u.a. der musealen Sammlung von Gebäuden und vermittelt einen Eindruck typischen dörflichen Lebens in den einzelnen hessischen Regionen. Bei der Führung erhalten Sie einen Überblick über die Aufgaben und das Konzept des Museums und erfahren Interessantes über die sieben regionaltypischen Baugruppen sowie die Pflanzen, Tiere und Handwerke des Hessenparks.

Anschließend Freizeit und Möglichkeit zum Mittagessen im Hessenpark in Eigenregie und auf eigene Kosten.

Betriebserkundung auf dem Laupus-Hof

Auf dem Betrieb werden auf rund 250 Hektar neben Getreide, Obst, Spargel und Zuckerrüben schwerpunktmäßig 20 Sorten Speisekartoffeln angebaut. Diese werden direkt auf dem Hof kalibriert, sortiert und verpackt. Bei der Betriebserkundung erhalten Sie vom Betriebsleiter Steffen Laupus einen Überblick über das reichhaltige Angebot an selbst angebauten Produkten, die im Hofladen vertrieben werden und die weiteren Standbeine des Betriebes – das Bauernhofcafé und „Ferien auf dem Bauernhof“.

Nach der Betriebserkundung haben Sie die Möglichkeit, im Hofladen einzukaufen und es sich im Bauernhofcafé bei Kaffee und Kuchen gemütlich zu machen.

Ab ca. 17.30 Uhr Rückfahrt zu den Ausgangspunkten ohne Abendeinkehr.

Fahrtpreis: 40,00 EUR pro Person (beinhaltet Beförderung, Eintritte, Führungen, usw.)

Feuerwehrverein Röllbach

Feuerdrachen

Gruppe Montag

20.03.2023 18:00 Uhr Übung

Gruppe Dienstag

21.03.2023 18:00 Uhr Übung

Jugendfeuerwehr

Mittwoch, 08.03.2023 18:00 Uhr Übung

Mittwoch, 15.03.2023 18:00 Uhr Übung

Mittwoch, 22.03.2023 18:00 Uhr Übung

Aktive Wehr

Donnerstag, 16.03.2023 19:00 Uhr Übung

Samstag, 18.03.2023 15:00 Uhr gemeinsames Angrillen TP: 15 Uhr Fw-Haus, Ausflug zur Röllbachquelle

Donnerstag, 23.03.2023 19:00 Uhr Übung

Samstag 14.04.2023 19:00 Uhr Spieleabend

Der Verein möchte alle Mitglieder mit neuen Polo-Shirts ausstatten. Aus diesem Grund besteht für Interessierte die Möglichkeit, Muster der Polos im März montags, dienstags und mittwochs während der Übung der Kinder-/Jugendfeuerwehr (18 Uhr) oder an den beiden Übungsterminen der aktiven Wehr anzuprobieren. Ohne vorherige Anprobe können wir kein Shirt bestellen.

IHRE WERBUNG PASST NICHT?



**Wir machens
passend!**

Gestaltung, Anzeigen -
Konzepte für alle Medien.

Logos, Geschäftspapiere,
Broschüren ...

... alles optimal auf Sie und
Ihre Firma abgestimmt.

Testen Sie uns!

HANSEN WERBUNG
AGENTUR · MARKETING · MEDIEN

Fliederweg 6 | Großheubach | Tel. 0 93 71 / 44 07 | hansenwerbung.de

Am Tag betreut, abends daheim.



Wir haben noch freie Plätze!

Vereinbaren Sie einen kostenlosen Schnuppertag!



Tagespflege
Wörth am Main

Tagespflege Wörth am Main | Tel. 09372 982-146 | www.tagespflege-woerth.de

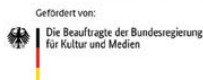
Kinder- Mitmach-Konzert



Musik aus „Die Eiskönigin“,
„Harry Potter“,
„Der König der Löwen“,
„Das Dschungelbuch“
und „Jim Knopf & Lukas“

Kinderdisco
Kommt im Kostüm
Eintritt frei

Sonntag, 26. März 2023
Beginn: 15 Uhr
Hermann-Schwing-Turnhalle



Gefördert von:
Die Beauftragte der Bundesregierung
für Kultur und Medien



Pfotentreff Röllbach e.V.

Die Vorstandschaft lädt ganz herzlich satzungsgemäß zur
Jahreshauptversammlung am
Samstag, den 25.03.2023 um 19:00 Uhr
in Röllbach, Zum Engel ein.

Tagesordnung

1. Eröffnung der Versammlung durch den 1. Vorstand
2. Totengedenken
3. Bericht des 1. Vorstandes
4. Bericht des Schriftführers
5. Bericht des Kassierers
6. Bericht des Trainingswartes
7. Bericht der Kassenprüfer
8. Entlastung der Vorstandschaft und des Kassierers
9. Ehrungen
10. Wünsche und Anträge
11. Beendigung der Versammlung durch den 1. Vorstand

Schützenverein Röllbachtal

Danksagung bezüglich unseres Heringssessens

Der Schützenverein Röllbachtal 1974 e.V. bedankt sich bei allen Besuchern und Unterstützern für die zahlreiche Teilnahme an unserem Heringssessen. Nachdem es keine Beschränkungen mehr gibt haben wir kaum mit so viel Zuspruch gerechnet.

Ebenfalls ein herzliches Dankeschön an alle fleißigen Helfer: Ohne Euch wäre die Veranstaltung nicht so erfolgreich möglich gewesen.

Die Vorstandschaft



Vereinsnachrichten Markt Mönchberg mit OT Schmachtenberg

Feuerwehren Markt Mönchberg

Übungstermine

Liebe Kameradinnen, liebe Kameraden,
folgende Termine stehen an:

- | | |
|----------|--|
| 08. März | Übung und Unterricht für alle Maschinisten
19:00 Uhr |
| 15. März | 3. Termin Atemschutzbelastungsübung ICO Abfahrt
18:30 Uhr |
| 19. März | Übung der gesamten Wehr - 09:30 Uhr |
| 20. März | Übung Gemeindestaffel - 14:30 Uhr |



Um eine rege Teilnahme wird gebeten.
Die Vorstandschaft

Grillfest

Am 11. März 2023 ab 12 Uhr veranstaltet die Feuerwehr Mönchberg ein Grillfest am Hainbuchenbrunnen. Hierzu sind alle Feuerwehrmitglieder, Jugendfeuerwehrmitglieder, die Altersabteilung sowie deren Partner und Kinder herzlich eingeladen. Getränke werden kostenfrei gestellt, Essen bitte selbst mitbringen.

Wir freuen uns auf Euer Kommen.

Kultur- und Geschichtsverein Mönchberg-Schmachtenberg e.V.

Veranstaltung:

Unbekannte Burgengeschichte im Spessart und am Untermain

Zur Geschichte der Burgen im Südwestspessart und seiner Umgebung gibt es überraschende neue Forschungsergebnisse, unter anderem zu folgenden Fragen: Wer war der für 1150 belegte „Wichnand de Mangeburnen“, dem Mönchberg und seine ehemalige Burg ihre urkundliche Ersterwähnung verdanken? Was wurde aus seiner Familie? Wer erbaute die benachbarte Burg Wildenstein (es waren nicht die Grafen von Rieneck, wie bisher angenommen!) und warum liegt sie so abseits? Wie kam die Mildenburg – und damit die Stadt und der Landkreis Miltenberg – zu ihrem außergewöhnlichen Namen? Auf wen geht die Henneburg bei Stadtprozelten zurück? Warum ließ Kaiser Friedrich Barbarossa 1168 die Burg Frankenberg bei Amorbach zerstören? Weshalb verfügten die staufischen Reichsschenken von Klingenberg gleich über vier Burgen am Untermain und über Besitz in Mönchberg und Röllbach?

Antworten auf diese und weitere Rätsel der hochmittelalterlichen Geschichte unseres Raumes und seiner Umgebung gibt ein reich bebildeter, gut einstündiger Vortrag des früheren Kreisheimatpflegers Wolfgang Hartmann.

Am Samstag, dem 11. März 2023, um 19:00 Uhr im Bürgersaal Mönchberg.
Der Eintritt ist frei!

Schützenverein 1925 Mönchberg e.V.

Ergebnisse des 10. Rundenwettkampfes Luftgewehr vom 10.02.2023

Gauliga 2 – Sulzbach 2 – 1095 Ringe – Mönchberg 1 – 750 Ringe

Einzel: Neff Kai 375 Ringe, Weis Timo 375 Ringe

SV Mönchberg krankheitsbedingt mit 2 Schützen angetreten.

Ergebnisse des 8. Rundenwettkampfes Luftgewehr vom 10.02.2023

Gaugruppe 2 – Pflaumhein – 1114 Ringe – Mönchberg 2 – 1036 Ringe

Einzel: Berlinger Markus 362 Ringe, Weis Franz-Josef 353 Ringe, Neff Werner 321 Ringe

Ergebnisse des 9. Rundenwettkampfes Luftpistole vom 17.02.2023

Gauoberliga- Sulzbach 1 – 1334 Ringe – Mönchberg 1 – 1287 Ringe

Einzel: Müller Steffen 341 Ringe, Neff Kai 341 Ringe, Berger Michael 328 Ringe,
Berlinger Tobias 277 Ringe

VdK Ortsverband

Einladung zur Jahreshauptversammlung 2023

Hiermit laden wir alle Mitglieder zur diesjährigen Jahreshauptversammlung am

**Donnerstag, den 23.03.2023 ab 19:00 Uhr
im Gasthaus Zur Mengeburg, Mönchberg**

recht herzlich ein.

Tagesordnung:

1. Eröffnung und Begrüßung
2. Totengedenken
3. Situationsbericht OV
4. Entlastung der Vorstandschaft
5. Wünsche und Anträge

Über eine zahlreiche und rege Beteiligung unserer Mitglieder
(gerne auch ihre interessierten Partner) würden wir uns sehr freuen.

Eure Vorstandschaft

Fahrdienst zur Jahreshauptversammlung:

Mitglieder aus Schmachtenberg bitte bei Theo Hofmann, Tel. 3548, für den Fahrdienst
anmelden. Immer gut informiert: www.vdk.de/ov-moenchberg-schmachtenberg

Wir in Mönchberg

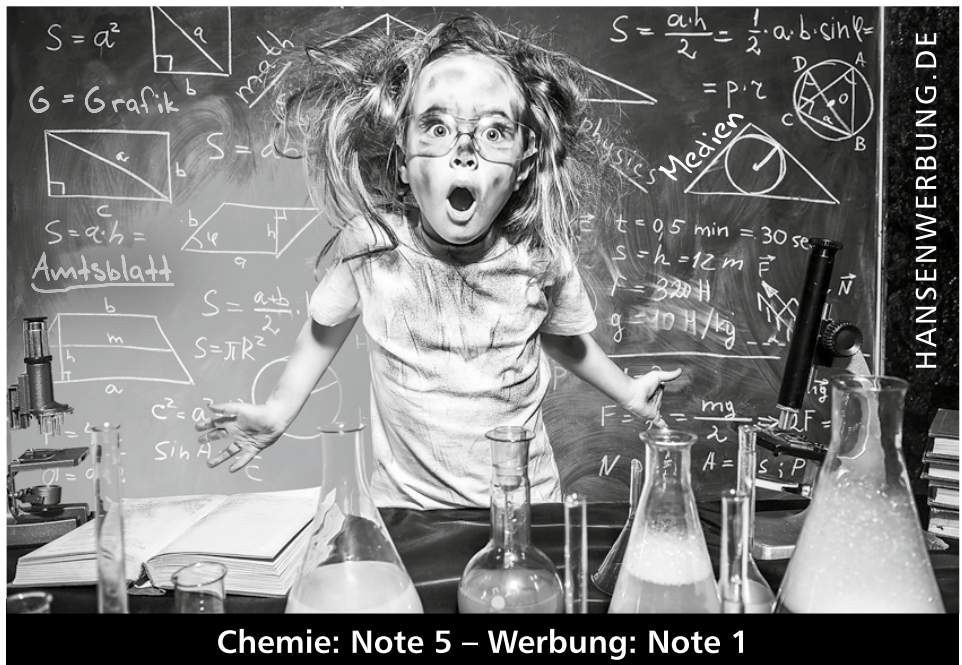
Einladung Jahreshauptversammlung – Wir in Mönchberg e.V.

Am Dienstag, 18.04.2023, um 19:00 Uhr im Gasthaus „Zum Goldenen Rad“ laden wir alle ordentlichen Vereinsmitglieder und Interessierte recht herzlich ein.

Tagesordnungspunkte:

1. Eröffnung der Jahreshauptversammlung 2023
2. Gedenken der verstorbenen Mitglieder
3. Rückblick 2022 und Protokollgenehmigung der letzten Jahreshauptversammlung
4. Bericht der Schatzmeisterin
5. Bericht der Kassenprüfer und Entlastung der Schatzmeisterin.
6. Berichte der Beisitzer
7. Entlastung der Vorstandschaft
8. Neuwahlen
9. Fragen, Wünsche und Anträge
10. Abschluss

Anträge bitte mündlich oder schriftlich bis spätestens zum 04.04.23 beim Vorsitzenden einreichen. Über zahlreiches Erscheinen freut sich die gesamte Vorstandschaft.



Bestattung

& Trauerbegleitung...

Mönchberg • Schmachtenberg • Röllbach

Abschied mit
Herz und
Erfahrung



Ackermann

Schreinerei • Innenausbau • Bestattung

Mönchberg • Frühlingstraße 9

Tel. 09374/576

KFZ
Fahranfänger
starten bei uns mit
55%



L LEIMEISTER
Versicherungsmakler

☎ **09372-13970**
leimeister.com/laudenbach
Mittenberger Str. 24a

JUST CYCLES

Am Bahnhof 2, Amorbach

www.just-cycles.de

09373 - 203555

@just_cycles

**Große
AUSWAHL**

führender Hersteller

... an Rennrädern, MTBs und Zubehör

FOCUS | GIANT

TREK | Diamant

RIESE & MÜLLER

SANTA CRUZ | Kalkhoff

SCOTT

CARAVITA®
hochwertige Sonnensegel
Glatz
Vor der Sonne erstrahlen
Qualitäts-Sonnenschirme
OFFICIAL DEALER

BRUSTOR®

Lebens
MARKISEN

20% 30%

**Markisen • Sonnenschirme • Sonnensegel
Lamellendächer • Terrassendächer**

Perfekte Lösungen für Terrassen- oder Fensterbeschattungen innen und außen und Insektenschutz.

Marken-Markisen Typ Delta:
Auch alle anderen Größen entsprechend billiger!

Breite x Ausfall	Delta UVP	Unser Preis
300 x 200	1921,46 €	960,73 €
400 x 250	2363,00 €	1181,54 €
500 x 250	2718,00 €	1359,00 €
500 x 300	3044,00 €	1522,24 €
600 x 250	3084,32 €	1542,16 €
600 x 300	3350,06 €	1675,03 €

SAGAHAFTE WINTERPREISE!



warema
prime
platin partner
+ outdoor living
experte

Größte Sonnenschutzausstellung aller führenden Marken! Beratung und Mustervorlage auch bei Ihnen zu Hause. Anruf genügt!

BÖDEN & GARDINEN & PLISSEE **SAGA**

Ihr Heim gestalten! Beraten! Kombinieren?

JETZT zum Aktionspreis bei **SAGA**

Hauptstraße 204 • 63814 Mainaschaff

Tel. 06021 / 41600 • www.saga-raumausstattung.de

Jetzt
machen

wir's
uns

zu
Hause
schön



*Viel zu früh bist du von uns gegangen,
Zurück bleiben viele schöne Momente in deinem Leben,
an die wir uns gerne erinnern.*

DANKE

*für die aufrichtige und
rege Anteilnahme.*

*Die Urnenbestattung
fand im Beisein seiner
Lieben am 11. Februar
auf dem Friedhof in
Mönchberg statt.*

Thomas Miltenberger

* 30.01.1978 † 03.02.2023

Deine Mama Edeltraud

Dein Bruder Dieter

*Dein Bruder Andreas mit Christina
und den Kindern Nils und Elli*

„Mit den Flügeln der Zeit fliegt die
Traurigkeit davon“
(Jean de la Fontaine)

Hugo Miltenberger

*17.12.1936 †09.01.2023

Liebe und Erinnerung ist das, was bleibt,
lässt viele Bilder vorüberziehen,
uns dankbar zurückschauen
auf die gemeinsam verbrachte Zeit.

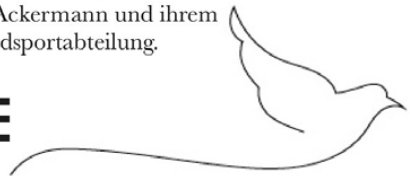
Wir möchten uns von ganzem Herzen
bei allen bedanken, die ihre Verbundenheit
in so liebevoller und vielfältiger Weise
zum Ausdruck brachten.

Unser besonderer Dank gilt:

Herrn Pfarrer Leipold, der Gemeinschaftspraxis Dr. Mohr, den
Pflegerkräften der Caritas Sozialstation, Simone Ackermann und ihrem
Team, sowie dem VfL Mönchberg mit seiner Radsportabteilung.

Im Namen der Familie
Martha Miltenberger

DANKE





Pfarreiengemeinschaft St. Wendelinus Röllbach - Mönchberg - Schmachtenberg



Gottesdienste von 08.03.2023 bis 26.03.2023

Mittwoch, 08.03. **Hl. Johannes von Gott**
Schmachtbg. 18:30 Kreuzwegandacht

Donnerstag, 09.03. **Hl. Hl. Bruno von Querfurt und Hl. Franziska von Rom**
Röllbach 18:30 Kreuzwegandacht
Mönchberg 18:30 Kreuzwegandacht

Freitag, 10.03. **Freitag der 2. Fastenwoche**
Mönchberg 15:00 Eucharistische Anbetung
Schmachtbg. 18:30 **Messfeier**
▪ Alois Zöllner
▪ Leb. u. Verst. d. Fam. Beez u. Schmitt

Samstag, 11.03. **Samstag der 2. Fastenwoche**
Mönchberg 15:00 **Trauung Luisa Vorbeck u. Sebastian Buxler**
Röllbach 18:30 **Vorabendmesse (Grp. 4)**
▪ Monika Frankengerber - 3. Seelengottesdienst
▪ Auguste Hock
▪ Antonia u. Wendelin Hofmann
▪ Ivo u. Margarete Hofmann
▪ Ivo u. Elfriede Kraft
▪ Hilmar Grimm, Eltern u. Schwiegereltern
▪ Fritz Buhleier - Jahrtag, Enkel u. Angeh.
▪ Justin - Jahrtag, Mathilde u. Urban Ackermann
▪ Horst Zimlich u. verst. Angeh.
▪ Adolf Neuberger, Eltern u. Schwiegereltern
▪ Adolf Hofmann, leb. u. verst. Angeh.
▪ Justin Buhleier u. Angeh.
▪ Marianne Zoll
▪ Helga Kreß, Fam. Schwarzkopf, Lieselotte u. Jürgen Zöllner u. Gerda Baar
▪ Alois u. Ottilia Winter
▪ Ernst u. Berta Leipold

Sonntag, 12.03. **3. FASTENSONNTAG**
Schmachtbg. 9:00 **Messfeier**
▪ Josef Becker u. Geschw.
▪ Blanka u. Valentin Hofmann, Anna u. Kilian Englert
▪ Firmin u. Agnes Ackermann u. verst. Angeh.
▪ Sieglinde Klawitter
▪ Hedwig Zöllner, Sohn Rudolf u. Angeh.
▪ Adam Becker u. Ottilie Becker, leb. u. verst. Angeh.

Sonntag, 12.03.		3. FASTENSONNTAG
Mönchberg	10:15	Messfeier <ul style="list-style-type: none"> ▪ Edlen von Aulenbach ▪ Berta u. Franz Berger, leb. u. verst. Angeh. ▪ Verst. der Fam. Elbert u. Husslik ▪ Franz Peichl - Jahrtag ▪ Walter Stauder, Eltern u. Schwiegereltern u. Walter Reis ▪ Josef Appel - Jahrtag, Leb. u. Verst. d. Fam. Appel u. Schippler ▪ Rita und Edi Holec, Burkard Bachmann, leb. u. verst. Angeh. ▪ Berta u. Ernst Leibold ▪ Maria u. Emil Braunwarth, leb. u. verst. Angeh. ▪ Julius u. Frieda Spall, leb. u. verst. Angeh. ▪ Egon u. Hedwig Ott, Willi u. Mathilde Ott, Maria u. Dominikus Ziemlich u. Pfr. Engelbert Spielmann
Mönchberg	11:15	Tauffeier Ben Theo Wöber
Dienstag, 14.03.		Hl. Mathilde
Mönchberg	6:00	Frühschicht zur Fastenzeit "im Zeichen des Regenbogens" - anschl. gemeinsames Frühstück im Pfarrheim
Mittwoch, 15.03.		Hl. Klemens Maria Hofbauer
Schmachtbg.	18:30	Kreuzwegandacht
Donnerstag, 16.03.		Donnerstag der 3. Fastenwoche
Röllbach	18:30	Kreuzwegandacht
Mönchberg	18:30	Kreuzwegandacht
Freitag, 17.03.		Hl. Gertrud und Hl. Patrick, Bischof
Mönchberg	15:00	Eucharistische Anbetung
Schmachtbg.	18:30	Messfeier <ul style="list-style-type: none"> ▪ Sofia Lang
Samstag, 18.03.		Hl. Cyrill von Jerusalem
Mönchberg	18:30	Vorabendmesse <ul style="list-style-type: none"> ▪ Thomas Miltenberger - 2. Seelengottesdienst ▪ Jörg Stöckle - 3. Seelengottesdienst ▪ Richard Stapf, Maria u. Klemens Bauer, Anna u. Anton Wetzel, leb. u. verst. Angeh. ▪ Alois u. Rainer Miltenberger ▪ Fam. Haber, Leo u. Emma Gramling, Tochter Elfriede, leb. u. verst. Angeh. ▪ Leb. u. Verst. d. Fam. Karl, Michel, Rohleder, Grunefeld u. Keller ▪ Leb. u. Verst. d. Fam. Weis, Link, Feuerbach und Schwind ▪ Sandra Ackermann, leb. u. verst. Angeh. d. Fam. Ackermann u. Sobeck ▪ Leb. u. Verst. des Jahrgangs 1946/47 ▪ Johanna u. Josef Motzel, Franz Link, leb. u. verst. Angeh. ▪ Franz Kopolt - Jahrtag, leb. u. verst. Angeh. ▪ Leb. u. Verst. d. Fam. Gehlert und Bauer ▪ Elfriede u. Richard Miltenberger, Elisabeth u. Emil Knehrler u. verst. Angeh.

Samstag, 18.03.	HI. Cyrill von Jerusalem
weiter Mö	18:30
	<ul style="list-style-type: none"> ▪ Gerlinde Grube ▪ Klaus Lang, Eltern u. Angeh. ▪ Manfred u. Elfriede Zöllner u. Angeh. ▪ Luise, Franziska u. Wunibald Zöllner
Sonntag, 19.03.	4. FASTENSONNTAG (LAETARE)
Schmachtbg.	9:00
	Messfeier
	<ul style="list-style-type: none"> ▪ Justina Klingenbeck u. verst. Angeh. ▪ Josef Eck u. Josef Scholz, leb. u. verst. Angeh. ▪ Angelika u. Hermann Schmitt, Wolfgang u. Maritta u. Angeh. ▪ Hermann Zöllner - Jahrtag u. Angeh.
Röllbach	9:00
	Krankenkommunion
Röllbach	10:15
	Messfeier für die Pfarrgemeinde (Grp. 1)
	<ul style="list-style-type: none"> ▪ Anna Buhleier ▪ Siegfried Aulbach ▪ Otto u. Ludowika Ackermann u. Angeh. ▪ Antonia Wolz ▪ Georg - Jahrtag u. Mina Hofmann ▪ Josef u. Adelheid Ackermann ▪ Anton u. Koletta Wolz, Eltern u. Geschw. ▪ Lorenz u. Eva Grimm, Eltern, Geschw., leb. u. verst. Angeh. ▪ Nikola u. Ivan Brkic, Juliana u. Stjepan Varkonji ▪ Eduard, Therese u. Monika Frankenberger u. Angeh. ▪ Erika Winter ▪ Hl. Josef ▪ Alois u. Franziska Zoll ▪ Josef u. Anna Englert, Gottfried u. Ludmilla Ludwig, leb. u. verst. Angeh. ▪ Rudolf Frankenberger
Röllbach	18:00
	Bußgottesdienst (Grp. 2)
Mittwoch, 22.03.	Mittwoch der 4. Fastenwoche
Schmachtbg.	18:30
	Kreuzwegandacht
Donnerstag, 23.03.	HI. Turibio von Mongrovejo, Bischof
Mönchberg	14:00
	Senioren-gottesdienst mit Krankensalbung
	▪ für verstorbene Mitarbeiter des Seniorenkreises
Röllbach	18:30
	Kreuzwegandacht
Freitag, 24.03.	Freitag der 4. Fastenwoche
Mönchberg	15:00
	Eucharistische Anbetung
Schmachtbg.	18:30
	Messfeier
	▪ Paul u. Maria Zöllner, Söhne u. Angeh. u. Cilly Reinhard
Samstag, 25.03.	VERKÜNDIGUNG DES HERRN
Mönchberg	14:00
	Tauffeier - Finja Schmitt und Lara Eva Reis
Röllbach	18:30
	Vorabendmesse (Grp. 3)
	<ul style="list-style-type: none"> ▪ Reinfried Buhleier - 3. Seelengottesdienst ▪ Karl Reinhard ▪ Roman u. Angela Schreck

Die Energiespezialisten!

Jetzt auch Pellets erhältlich



Tel. 0931 2794-3
www.gasuf.de



gasuf
Gasversorgung Unterfranken GmbH



ANJA
BECKER

Bestattungen
Grabmale

**Dem Abschied
Raum, Zeit und Form
geben.**

Beratung, Betreuung, Begleitung.

Anja Becker
Wiesgrabenweg 1 · 63911 Klingenberg
09372 2449 · beckerbestattungen.de

Samstag, 25.03. VERKÜNDIGUNG DES HERRN

- weiter Rö 18:30**
- Magdalena u. Benno Zoll u. Angeh.
 - Erna Wolz u. Eltern
 - leb. u. verst. d. Fam. Hofmann u. Ackermann
 - Albert - Jahrtag, Mathilde, Otto u. Anna Hofmann u. Angeh.
 - Rita u. Gabriel Speth u. Angeh.
 - Eugenie, Hermann u. Roland Schwing u. Angeh.
 - Lukas u. Erika Reinhardt u. verst. Angeh.
 - Fam. Pfeifroth u. Nees mit Egon u. Manfred
 - Lina Ühle u. Marita Endres
 - Coletta u. Hugo Wenzel u. Rudolf Endres

Sonntag, 26.03. 5. FASTENSONNTAG

Schmachtbg. 9:00 Messfeier

- Ottilie Becker
- Josef Ackermann
- Joachim Becker - Jahrtag u. Eltern
- Franziska u. Schwester Dowina Elbert u. Angeh.
- Pius u. Auguste Zöllner

Mönchberg 10:15 Messfeier zum Weltmissionssonntag

- Waltraud Wolf - 2. Seelengottesdienst
- Karin Ruppert - 3. Seelengottesdienst
- Armin Miltenberger, Eltern, Schwiegereltern, Verst. d. Fam. Heckwolf, leb. u. verst. Angeh.
- zur Mutter Gottes und der immerwährenden Hilfe
- Günter Butzek - Jahrtag
- Fam. Breid und Kafurke, leb. u. verst. Angehörige
- Josef u. Maria Breid - Jahrtag
- zu Ehren des hl. Josef u. der hl. Rita, mit der Bitte um weitere Hilfe

Mönchberg 14:00 Kreuzwegstationen für Gerhard Drechsler, Waltraud Wolf, Karin Ruppert, Hugo Miltenberger, Monique Schüssler und Thomas Miltenberger

- Änderungen vorbehalten -

Kontaktadressen

Pfarrbüro Röllbach Telefon: 09372-2133

E-Mail: pfarrei.roellbach@bistum-wuerzburg.de

Öffnungszeiten: jeden Montag, 15.00 - 18.30 Uhr

Pfarrbüro Mönchberg Telefon: 09374-1260

E-Mail: pfarrei.moenchberg@bistum-wuerzburg.de

Öffnungszeiten: jeden Mittwoch, 13.00 - 18.00 Uhr

Pfarrer Franz Leipold Telefon: 09372-2133

E-Mail: franz.leipold@bistum-wuerzburg.de

Pfarrgemeinde Röllbach

Starkbiernachmittag im Pfarrheim

Der Starkbiernachmittag wurde aus organisatorischen Gründen vom 16.03.2023 auf den **30.03.2023** verlegt!

Pfarrgemeinde Mönchberg

Krankensalbung

Das Sakrament der Krankensalbung ist ein Mittel der Stärkung und Ermutigung. Sie gibt bei schwerer Krankheit Anteil am Heiligen Geist und dem Kreuz Christi. Vor allem soll sie aber eines: Hoffnung und Trost spenden in einer schwierigen Zeit.

Wir laden Sie daher ein zum Seniorengottesdienst mit Krankensalbung am

Donnerstag, 23.03.2023 um 14.00 Uhr.

Die Salbung erfolgt durch Pfarrer Franz Leopold.

Im Anschluss findet wie gewohnt ein gemütliches Beisammensein bei Kaffee und Kuchen im Pfarrheim statt.



EVANGELISCH-LUTHERISCHE KIRCHENGEMEINDE

ESCHAU

MIT MÖNCHBERG, RÖLLBACH, SCHMACHTENBERG, RÜCK-SCHIPPACH, DAMMBACH, HEIMBUCHENTHAL

RATHAUSSTRASSE 17, 63863 ESCHAU

TELEFON: 09374/1270

TELEFAX: 09374:1229

MAIL: PFARRAMT.ESCHAU@ELKB.DE

Gottesdienstliche Feiern

Zu folgenden gottesdienstlichen Feiern laden wir Sie herzlich ein:

Unsere Termine und Veranstaltungen

Kasualien

Bei Taufen, Trauungen, Ehejubiläen und anderen **anlassbezogenen Segensfeiern** begleiten wir Sie gerne. Für nähere Informationen wenden Sie sich bitte an das Pfarrbüro oder schauen Sie auf unsere Internetseite unter „Lebensbegleitung“.

Folgender **Tauftermin** ist in den kommenden Wochen noch frei: 02.04. / 09.04. / 10.04. oder jederzeit nach Absprache im Gemeindegottesdienst.

Termine und Veranstaltungen

Zu folgenden regelmäßigen Gruppen laden wir alle Interessierten herzlich ein:

- | | | |
|-----------------|-----------|---|
| Do., 09.03.2023 | 14.00 Uhr | Seniorenkreis „Spiele“ , Am Mühlbach 1, Eschau, KONTAKT: Marga Günther |
| Do., 16.03.2023 | 14.30 Uhr | Bibelstunde , Kana-Haus Eschau
KONTAKT: Herr Döring |
| Mo., 06.03.2023 | 14.00 Uhr | Frauenkreis „Handarbeit und Gespräche“ , Am Mühlbach 1, Eschau, KONTAKT: Gudrun Berk |

An-ge-dacht in der Passionszeit

Jeden Mittwoch um 19.00 Uhr laden wir zu einem besonderen Abendgebet in die Epiphaniaskirche ein: Zur Ruhe kommen, den Tag zurück in Gottes Hände legen und stärkende Impulse für den eigenen Glauben mitnehmen.

Aus dem Diakonieverein

Der Diakonieverein Eschau e.V. informiert in der Emmauskirche **am 12. März 2023**

um 10.30 Uhr in der Epiphaniaskirche genauer über die Arbeit der Diakonie mit den sozialraumorientierten Projekten wie Seniorenbegegnungsstätten, Angebote für Kinder und Jugendliche, Nachbarschaftshilfen, Diakonische Tischgemeinschaften, ehrenamtliche Besuchsdienste u. v. m.! Schauen Sie gerne vorbei und unterstützen die Diakonie in der Nachbarschaft durch Ihren Gottesdienstbesuch, Ihren Gebeten und – wenn Sie mögen - auch mit Ihrer Spende.

Frauenfrühstück in Eschau

Nach langer Coronapause starten wir **am Montag, den 13. März 2023 von 9.00 bis 11.00 Uhr wieder mit unseren Frauenfrühstück im Kana-Haus** zum Thema: „Fürchte dich nicht! Vertraue!“ Als Referentin konnten wir Pfarrerin Romina Englert aus Eschau gewinnen. Um einen Teil der Unkosten abdecken zu können, bitten wir um einen Beitrag in Höhe von **5 €**. Damit alles gut vorbereitet werden kann, wird um telefonische Anmeldung gebeten bei Christiana Alsdorf (09374- 2349) oder Petra Blitz (09374-7474).

Kinderkirche in Aktion am 15. März um 16.30 Uhr

„**Wenn der Hahn dreimal kräht**“ An diesen Nachmittagen haben wir ganz viel Zeit unter uns im Kana-Haus: 90 Minuten nur für die Kinderkirchen-Kindern, um dabei miteinander die Botschaften des Hahns zu erkunden. Es wird abenteuerlich und wild, aber auch einmal besinnlich und gemütlich.

Kontakt

Gemeindebüro der Evangelisch-Lutherischen Kirchengemeinde Eschau

Öffnungszeiten:

Dienstag und Mittwoch von 09.00-12.00 Uhr

Donnerstag von 14.30-18.00 Uhr

Gemeinde-Assistentin

Britta Heider, 09374/1270

Kinder- und Jugendarbeit

z. Z. nicht besetzt

Geschäftsführende Pfarrerin

Romina Englert, 09374/970740 oder 01520/4477637,
romina.englert@elkb.de

Unsere Gottesdienste

08.03.2023	Mittwoch	19.00 Uhr	AN-GE-DACHT, Bücherei-Team, Kirche Eschau
12.03.2023	Okuli	10.30 Uhr	EMMAUSKIRCHE zur Frühjahressammlung der Diakonie, Pfrin Englert und Team, Kirche Eschau
15.03.2023	Mittwoch	16.30 Uhr	KINDERKIRCHE IN AKTION „Wenn der Hahn dreimal kräht“, Kiki-Team, Kana-Haus
		19.00 Uhr	AN-GE-DACHT, Norbert Kleinschroth, Kirche Eschau
19.03.2023	Lätare	09.00 Uhr	Gottesdienst in liturgischer Form, Lektorin Neu, Kirche Eschau
		10.30 Uhr	Gottesdienst in liturgischer Form, Lektorin Neu, Kirche Wildensee
22.03.2023	Mittwoch	19.00 Uhr	AN-GE-DACHT, EJ Elsave, Kirche Eschau

DKMS 

WIR BESIEGEN BLUTKREBS

WILLST DU JEMANDEM DAS LEBEN RETTEN?

Dann bestell' Dir auf dkms.de unser Registrierungsset und gib Blutkrebspatienten eine zweite Chance auf Leben. Denn immer noch findet jeder 10. Blutkrebspatient in Deutschland keinen geeigneten Spender. Mund auf. Stäbchen rein. Spender sein.

Registrier' Dich jetzt auf dkms.de





Allgemeine Nachrichten Verwaltungsgemeinschaft

Neue VHS-Kurse/Seminare

Folgende Angebote sind noch buchbar:

Kurs-Nr.	Kurstitel	Tage	Kursbeginn	Kursort
K 040	Discofox I für Anfänger	12	Mittwoch, 01.03.2023 18:00 Uhr – 19:00 Uhr	Erlenbach, Barbarossaschule
K 031	Salsa I und II	12	Mittwoch, 01.03.2023 19:15 Uhr – 20:15 Uhr	Erlenbach, Barbarossaschule
E 100	Progressive Muskelentspannung	8	Mittwoch, 01.03.2023 17:30 Uhr – 18:30 Uhr	Niedernberg, Pfarheim St. Cyriakus
E 131	Workshop „Achtsamkeit – Enjoy your Life!“	2	Samstag, 04.03.2023 10:00 Uhr – 13:00 Uhr	Erlenbach, VHS Raum „Auszeit“
S 100	Refresh English B 1 – Conversation	15	Dienstag, 07.03.2023 09:00 Uhr – 10:30 Uhr	Elsfeld, kath. Pfarheim
B 140	Workshop Word & Excel	2	Samstag, 11.03.2023 09:00 Uhr – 12:00 Uhr	Erlenbach, Barbarossaschule
E 080	Workshop: „Gesunde Selbststeuerung & Selbstfürsorge“	1	Sonntag, 12.03.2023 14:00 Uhr – 18:00 Uhr	Erlenbach, VHS Raum „Auszeit“

B 115	Seniorenkurs: Grundlagen und Anwen- dungen am PC Teil II	2	Dienstag, 21.03.2023 17:30 Uhr – 19:00 Uhr	Großwallstadt, K.-Döpfner Schule
A 121	„Entdecke dich NEU – werde glücklich“	1	Donnerstag, 23.03.2023 19:00 Uhr – 21:30 Uhr	Erlenbach, Pfarrheim St Josef
A 050	Life Kinetik – einfach und genial Starterkurs	7	Dienstag, 28.03.2023 19:00 Uhr – 20:00 Uhr	Erlenbach, Sporthalle Vitsschule
E 050	Massage zu Zweit	1	Samstag, 01.04.2023 10:00 Uhr – 18:00 Uhr	Erlenbach, Pfarrheim St. Josef
E 205	Yoga Flow – Grundstufe	5	Montag, 17.04.2023 19:45 Uhr – 21:15 Uhr	Erlenbach, Pfarrheim St. Josef
B 120	Seniorenkurs: Digitale Foto- bearbeitung	2	Dienstag, 18.04.2023 17:15 Uhr – 19:30 Uhr	Erlenbach, Barbarossaschule
B 010	Workshop: „Stimme, Atem, Haltung“ Wie Sie Ihre Stimme opti- mal nutzen!	1	Dienstag, 18.04.2023 19:00 Uhr – 21:30 Uhr	Erlenbach, evang. Gemeindehaus
E 203	Guten Morgen Yoga – Morning Flow	6	Dienstag, 18.04.2023 10:30 Uhr – 12:00 Uhr	Erlenbach, VHS Raum „Auszeit“
A 022	Smartphone & Tablet mit Android - Fort- geschrittene	4	Mittwoch, 19.04.2023 19:00 Uhr – 21:00 Uhr	Erlenbach, Barbarossaschule



Seit 1955 unverändert -
*feine Gewürze, leckere Zutaten,
 nette Gäste und
 eine Küche von uns.*

**Wir freuen uns auf Ihren Besuch in unserer Ausstellung in Eichenbühl.
 Telefonische Voranmeldung erwünscht.**

Brümat GmbH

Brümat GmbH · Hauptstr. 9 · 63928 Eichenbühl · Tel.: 09371 - 94994-0 · www.bruemat.de





Pflegeheim im St. Elisabethenstift
 GmbH

Unsere Verwaltung ist täglich von 8 bis 19 Uhr
 für Sie da, auch Wochenende u. Feiertage!

Hauptstr. 18, 63920 Großheubach
 Tel.: (0 93 71) 97 23-0, Fax: 97 23-19
 email: mail@st-elisabethenstift.de
 www.st-elisabethenstift.de

bpa
 Bundesverband privater Anbieter
 sozialer Dienste e.V.

Mitglied im
PFLEGENETZ
 Landkreis Miltenberg
 gemeinsam stark für die Pflege

Unsere Angebote
 - Dauerpflege, Kurzzeitpflege
 - Tagespflege
 - Ambulante Pflege, Hausnotruf
 - Pflegeberatung §37,3 u. §45
 - Essen auf Rädern

schneider

NOTDIENST

Abfluss- und Kanalreinigung
TV-Kanalkamera • Zisternenreinigung
Verleih von Toilettenwagen

Frankenring 109 • 63920 Großheubach • Inh. Christian Schneider
Info@sanitaerschneider.de • ☎ 0 93 71 - 40 65 66



TÜREN FÜR IHR ZUHAUSE

© hansenwerbung.de

Elsfeld-Rück | TEL 06022 2631 - 0

licht e harmonie.

© stock.adobe.com/Subbotina Anna

Vegan für die Tiere 
WWW.WEIJEDEMAHLZEITZÄHLT.DE



DEUTSCHER
TIERSCHUTZBUND E.V.



CARE TAGESPFLEGE

Ihr Tag in
guten Händen.

Wir unterstützen Sie gerne in unserer
Tagespflege in Eschau.

Telefon 09374. 97 90 332

www.care-pflegedienst.de/tagespflege

Häuslich. Herzlich. Hier.



A 122	„Entdecke deine ACHT Super-Resourcen“	1	Donnerstag, 27.04.2023 19:00 Uhr – 21:30 Uhr	Erlenbach, Pfarrheim St Josef
B 011	„Lebe deine Schönheit – Stilberatung für Frauen in Beruf und Alltag“	1	Dienstag, 02.05.2023 18:00 Uhr – 21:00 Uhr	Erlenbach, evang. Gemeindehaus
B 141	Workshop Word & Excel Aufbau und Vertiefung	2	Samstag, 06.05.2023 09:00 Uhr – 12:00 Uhr	Erlenbach, Barbarossaschule
H 060	Alle Jahre wieder Spargel – Das königliche Gemüse	1	Donnerstag, 11.05.2023 18:00 – 22:00 Uhr	Großwallstadt K. Döpfner Schule
E 060	Gesichtsyo- ga – Natürliches Gesichtslifting	1	Samstag, 13.05.2023 10:00 Uhr – 18:00 Uhr	Erlenbach, Pfarrheim, St. Josef
E 710	ZEN Medita- tionswochen- ende Einführung japanische Me- ditation	2	Samstag, 10.06.2023 09:00 Uhr – 18:00 Uhr	Margetshöchheim, Freiraum „pur natur“
A 010	Einsteigerkurs f. Senioren: Mein iPhone im Alltag	2	Dienstag, 13.06.2023 17:30 Uhr – 19:00 Uhr	Erlenbach, Barbarossaschule

Information und Anmeldung bei der Geschäftsstelle der Volkshochschule,
Tel.-Nr.: 09372-135 92 79 oder auf unserer Homepage www.vhs-erlenbach.de

Jugendwerk der AWO sucht Freizeitteamer/innen



2023 bietet das Jugendwerk der AWO wieder zahlreiche Ferienfreizeiten für Kinder und Jugendliche, um ihnen schöne Sommerferien und ein wenig Abwechslung bereiten zu können. Deshalb werden ehrenamtliche Freizeitteamer*innen gesucht! Alle jungen Menschen zwischen 14 und 30 Jahren, die Lust haben in einem bunten Team von kreativen Köpfen Kindern und Jugendlichen unvergessliche Ferien zu bieten, können sich melden über info@awo-jw.de oder am 02.03. um 19 Uhr zum Infoabend im Jugendwerk vorbeikommen. Der Abend ist dazu da, in entspannter Atmosphäre das Jugendwerk kennenzulernen und Infos zu den Freizeiten und dem Ablauf der Teamendenausbildung zu erfahren. Nähere Informationen gibt es auch im Internet unter: www.awo-jw.de

Noch freie Plätze beim Circus Blamage!

Wenn Du Interesse hast, eine Woche in einem Circusferienlager zu verbringen, bist Du hier genau richtig! Der Kinder- und Jugendcircus Blamage e. V. hat noch in folgenden Freizeiten Plätze frei:

Ostern II	Sonntag, 09.04.2023 – Sonntag, 16.04.2023	Einige wenige Plätze frei
Pfingsten II	Sonntag, 04.06.2023 – Sonntag, 11.06.2023	Plätze frei
Sommer III	Sonntag, 13.08.2023 – Sonntag, 20.08.2023	Plätze frei

Bei Interesse an einer unserer Bildungsfreizeiten sind die Unterlagen unter Tel. 0160-95261408 oder unter info@circus-blamage.de zu bekommen.

Nähere Informationen zum Verein gibt es unter www.circus-blamage.de

Studieninfotag an der TH Aschaffenburg

Infos rund ums Studium und Einblicke in die Hochschule
| Samstag, 25. März 2023 | 10 bis 14 Uhr | vor Ort und online

Was kann ich alles in Aschaffenburg studieren, welcher Studiengang ist der passende für mich und was macht die TH Aschaffenburg als Hochschule aus? Wer sich für ein Studium in den Bereichen Science, Engineering, Business, Law oder Health interessiert und wissen möchte, welche vielfältigen Studiengänge sich dahinter verbergen, kann sich am 25. März die Hochschule live anschauen oder in einem virtuellen Rundgang über den Campus schlendern. Von 10 bis 14 Uhr bieten Vorlesungen – in Präsenz und online – Einblicke in das Studienangebot und vermitteln alles Wichtige zur Studienfinanzierung und ein Studien- oder Praxissemester im Ausland. Veranschaulicht und erlebbar werden die verschiedenen Studiengänge auch über Exponate und Experimente. An verschiedenen Ständen können sich die Besucherinnen und Besucher zu vielfältigen Themen rund ums Studium informieren.

Weitere Details zum Programm sind zu finden unter www.th-ab.de/studieninfotag

bad & heizung®

Renovieren mit den Besten der Region

VORTRAG 16.03.23, 18.30 UHR
IN UNSEREN RÄUMEN
ANMELDUNG: T (09375) 284 ODER
[WWW.KIRCHGAESSNER-GMBH.COM/
VORTRAG-TERMINE](http://WWW.KIRCHGAESSNER-GMBH.COM/VORTRAG-TERMINE)

KIRCHGÄßNER

Wendelin-Rauch-Straße 4 · 97896 Freudenberg

**Das ist normal in einer
Ehe, hat er gesagt.**

**Aber jetzt
rede ich:**



08000 116 016

HILFETELEFON
GEWALT GEGEN FRAUEN

 Bundesamt
für Gender- und
sozialpolitische Aufgaben



anonym + kostenfrei + 24 h + mehrsprachig
Online-Beratung: www.hilfetelefon.de



BERK Immobilien

SIE HABEN EINE IMMOBILIE GEERBT ODER SIND TEIL EINER ERBENGEMEINSCHAFT ?

Nicht immer ist sich der Erbe oder die Erbengemeinschaft darüber einig, wie mit dem übertragenen Haus oder der Eigentumswohnung verfahren werden soll.

IHR HAUS IST ZU GROSS ODER ZU PFLEGEINTENSIV UND SIE MÖCHTEN IHRE ZEIT LIEBER MIT SCHÖNEN DINGEN VERBRINGEN?

An dieser Stelle haben Sie vielleicht schon über den Hausverkauf nachgedacht und sich vorgestellt, in einem weniger zeit- und pflegeintensivem Objekt zu wohnen!

Wie auch immer Ihre persönlichen Umstände aussehen mögen, lassen Sie die Grundlage für Ihre Entscheidung eine fundierte Wertermittlung sein.

📍 Hauptstraße 97, Miltenberg

✉️ info@berk-online.de

☎️ 09371 66813-20



IHR LOKALER EXPORTE IN MILTENBERG
FÜR DEN IMMOBILIENVERKAUF

www.berk-online.de

Hallo Handwerker!

Jetzt bei uns
bestellen:

Briefbogen
Durchschreibesätze

Visitenkarten

Mappe

Block



Bonushefte/-Aufkleber

Ostring 9a | 63762 Grobostheim
Tel. 09371 66807-0 | www.dauphin-druck.de

neuer Standort
ab Januar 2023

DAUPHIN
Druck & Verlags GmbH & Co.KG



Häcke geöffnet! Weinbau Reini

An der Schanz 5, 63934 Röllbach, Tel. 09372 / 940588

**Freitag, 31.3. bis
Montag, 10.4.2023**

täglich ab 11.00 Uhr

Wir freuen uns auf Ihren Besuch!

**Schwarz-Anthrazitfarbene Grababdeckplatte
(Familiengrab) mit Grabstein, feste Lampe und
Vase mit kleinem Ausschnitt (ca. 60 x 40 cm)
gegen Abbauggebühr abzugeben. Massivholzbett
1 x 2 m, Erle, mit Sprungrahmen und Matratze,
wenig gebraucht. Preis: VB. Tel. 0173/6727832**

**Michael
Englert**

GRABMALE
Inh. Wolfgang Englert



63875 Mespelbrunn
Hauptstr. 88
Tel. 0 60 92- 32 2
Fax 0 60 92- 53 80
Grabmalc.Englert@t-online.de

Grabsteinbefestigung, Grabauflösung und Zweitschriften, auch von Fremdfirmen

Mistelbekämpfung in Streuobstwiesen

Problematik

An Obstbäumen, vor allem im extensiv genutzten Streuobst, ist der zunehmende Befallsdruck dieses Halbschmarotzers problematisch. Befallen werden vor allem Apfelbäume, aber auch andere Obstarten wie Birne, Kirsche, Pflaume oder Walnuss, Haselnuss und Eberesche sind betroffen.

Misteln schwächen den Wirtsbaum

Misteln entziehen mit ihren Saugwurzeln dem Baum Wasser und Nährstoffe. Auch wenn sie teils selbst Photosynthese betreiben, schwächen sie den Wirtsbaum und tragen dazu bei, dass dieser früher absterben kann. Wird die Mistel an Altbäumen nicht frühzeitig durch Schnittmaßnahmen reduziert, breitet sie sich schnell auch an jungen Bäumen aus, was es zu verhindern gilt.

Weiterführende Infos
www.lpw-miltenberg.de

Misteln entziehen mit ihren Saugwurzeln dem Baum Wasser und Nährstoffe.



Was können Sie tun?

Die Mistel steht nicht unter Naturschutz!

(Der gewerbliche Verkauf ist genehmigungspflichtig)

- Entfernen Sie Misteln regelmäßig (alle 2–3 Jahre) von Ihren Bäumen
- Weisen Sie Nachbarn auf Ihre Mistelbäume und den damit verbundenen Befallsdruck hin
- Verhindern Sie die Neuinjektion von Jungbäumen durch jährliche Entfernung der Mistelkeime.

Impressum

Landschaftspflegeverband
Miltenberg e.V.
Römerstr. 41
63785 Obernburg

Bearbeitung:
Schlaraffenburger Streuobstagentur
Heimbach 8
63776 Mimbis
www.schlaraffenburger.de

mit freundlicher Genehmigung von:
Landschaftspflegeverband
Aschaffenburg e.V.

www.lpw-miltenberg.de

Gedrukt auf Material aus 100% Altpapier.

Gefördert über den Bayerischen Naturschutzfonds aus Zwecken der Glasbausteine



Aktuelle Situation

Während die Laubholz-Mistel (*Viscum album*) in früheren Zeiten eine verehrte und wertvolle Pflanze war, stellt sie heute eine Gefahr für Streuobstbestände dar. Sie hat sich in den letzten Jahrzehnten insbesondere in Süd- und Mitteleuropa stark ausgebreitet. Mangelnde Pflege der Obstbäume, gute Nährstoffversorgung und das zunehmend warme Klima begünstigen die Ausbreitung der Mistel.

Aus ökologischer Sicht ist die Mistel eine wichtige Futterpflanze für viele Singvögel. Entgegen der landläufigen Meinung stehen Misteln nicht unter Schutz, lediglich das gewerbliche Sammeln und Verkaufen bedarf einer behördlichen Genehmigung.

Misteln sind zweihäusig, d.h. es gibt männliche (mit Blüten) und weibliche Pflanzen (mit Beeren), die bis zu 70 Jahre alt werden können.

Bekämpfung

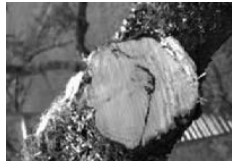
Die effektivste Bekämpfungsmethode ist der Schnitt. Dabei sollten die Äste und Zweige mit Mistelbefall, möglichst bis ins gesunde Holz abgeschnitten werden. Am besten

Ohne Gegenmaßnahmen breitet sich die Mistel in einem Streuobstbestand ungebremsst aus und kann die Bäume so stark schwächen, dass sie vorzeitig absterben.



Schnitt von Ästen und Zweigen mit Mistelbefall ist die effektivste Bekämpfungsmethode

wird dabei auf einen nicht befallenen Ast abgeleitet. Bei dickeren Ästen (z.B. Leitästen, oder der Stammverlängerung) würde der Baum durch die große Wunde Schaden nehmen. Hier bleibt lediglich die Möglichkeit, die Mistel auszubrechen oder an der Entstehungsstelle abzuschneiden. Bei jungen Bäumen können die Mistelansatzstellen ausgeschnitten und mit Lehm oder Wundverschlussmittel versorgt werden.



Da die Pflanze mit ihren Saugwurzeln bis ins Xylem der Wirtspflanze eindringt, treibt sie in der Regel nach dem Ausbrechen wieder aus. Die Entfernung der Mistel hilft dem Baum trotzdem sich zu vitalisieren und verhindert eine weitere Ausbreitung. Allerdings sollte eine Nachbehandlung der Neuaustriebe alle zwei Jahre stattfinden, da sonst die Mistel nach drei bis vier Jahren wieder Früchte trägt und sich somit wieder vermehren kann!

Bei einer Mistelbekämpfung ist darauf zu achten, dass die leicht zu übersehenden Mistel-Keimlinge, insbesondere bei Jungbäumen, mit einer Bürste oder dem Handschuh



sofort entfernt werden. Eine regelmäßige Kontrolle der Zusammenhang ratsam.

Die Entsorgung erfolgt mit der Beseitigung des Schnittgutes. Dabei können die geschnittenen Misteln auch auf der Fläche verbleiben. Die vertrocknenden Beeren können den Baum nicht mehr befallen.

Ausblick

Die Mistel trägt stark zum Niedergang unserer ökologisch wertvollen Streuobstbeständen bei und muss daher massiv bekämpft werden. Dabei fördert ein regelmäßiger Obstbaumschnitt die Vitalität und die Baumgesundheit und somit den Erhalt der Arten- und Sortenvielfalt. Auch Infektionsherde auf Pappeln und Weiden sollten künftig stärker reduziert werden.



Junge Misteln und Mistel-Keimlinge sollten mit der Bürste oder einem Handschuh sofort entfernt werden, insbesondere bei Jungbäumen.

Fortbildung „Fit fürs Ehrenamt“

Die Seminarreihe „Fit fürs Ehrenamt“ geht auch in diesem Jahr weiter. So finden im März und April drei kostenfreie Veranstaltungen für ehrenamtlich tätige und bürgerschaftlich Engagierte statt.

„Kinder stärken im Verein“ heißt es mit Referentin Birgit Englert (Fachstelle Suchtprävention im Landratsamt) und Helmut Platz (Fachstelle Bürgerschaftliches Engagement) am Dienstag, 28. März, von 18 bis 19.30 Uhr im Obernburger Bürgerhaus B-OBB, Untere Wallstraße 24. Vereine bieten vielen Kindern eine besondere Chance, ihre persönlichen Stärken zu entwickeln – ob beim Training oder bei anderen Freizeitangeboten. Suchtvorbeugung kann so schon in vielen kleinen Situationen einfließen – „ganz nebenbei“ im täglichen Miteinander. Das Seminar will zeigen, was Vereine und Übungsleiter*innen in der Suchtprävention leisten und wie sie auf die Persönlichkeitsentwicklung von Kindern und Jugendlichen positiv Einfluss nehmen können.

„Spaß ohne Punkt und Koma“ nennt sich das Seminar mit Referentin Birgit Englert (Fachstelle Suchtprävention im Landratsamt Miltenberg) und Helmut Platz (Fachstelle Bürgerschaftliches Engagement) am Donnerstag, 20. April, von 18 bis 19.30 Uhr ebenfalls im Obernburger Bürgerhaus B-OBB. Alkohol beeinträchtigt die geistige und körperliche Entwicklung von Kindern und Jugendlichen. Erwachsene in der Kinder- und Jugendarbeit von Vereinen tragen über das rein Sportliche hinaus eine besondere Verantwortung. Wenn im Sportverein verantwortungsvoll mit Alkohol umgegangen wird, sinkt das Missbrauchsrisiko. Das Seminar befasst sich mit Fragen wie der, was Trainer- und Betreuerkreis ganz konkret tun können, wie ein verantwortungsvoller Umgang mit Alkohol im Verein aussehen kann und was das Jugendschutzgesetz besagt. Vorgestellt wird auch das Saftmobil des Landkreises, das Vereine mieten können.

„Feiern! Aber Achtung! – Leitlinien für Vereinsfeste“ ist das Seminar mit Marcel Fleckenstein (Leiter des Ordnungsamtes des Landkreises Miltenberg) und Helmut Platz (Fachstelle Bürgerschaftliches Engagement) am Mittwoch, 26. April, von 18.30 bis 20 Uhr im großen Sitzungssaal des Landratsamts Miltenberg überschrieben. Wer eine Feier organisiert, muss eine Reihe von Vorschriften beachten, Behörden informieren und Genehmigungen einholen. Dies dient vor allem der Sicherheit der Besucher*innen, aber auch dem Schutz von Natur und Umwelt. Das Seminar dreht sich um Fragen wie „Wann muss eine Veranstaltung angezeigt werden?“, „Was ist beim Ausschank von Alkohol zu beachten?“, „Welche Maßnahmen zum Jugendschutz müssen ergriffen werden?“, „Wie sehen die Regelungen zur Lebensmittelhygiene aus?“, aber auch Fragen zur Haftung werden behandelt. Die Referenten bieten Unterstützung bei diesen und weiteren Fragen und geben Tipps und Hinweise zur Vorbereitung eines Vereinsfestes. Anmeldungen nimmt Helmut Platz, Koordinierungsstelle Bürgerschaftliches Engagement, im Landratsamt Miltenberg (Telefon: 09371/501-142, E-Mail: helmut.platz@lra-mil.de) entgegen.

Tierärztliche Rufbereitschaft

Ab sofort finden Sie die aktuelle tierärztliche Rufbereitschaft auf der Homepage www.tierarztpraxis-erlenbach.de/notfallplan.php

Woarzi unterwegs



Hallo liebe Kinder,
heute möchte ich euch den Musikverein Röllbach vorstellen. Bestimmt hören oder machen sogar viele von euch gerne Musik. Darum erzähle ich euch mal ein wenig, was der Verein so macht. Dafür habe ich mich mit Joachim Hofmann, dem 1. Vorsitzenden des Vereins, getroffen.

Er erzählte mir, dass es den Verein seit über 95 Jahren gibt, also seit 1927. Insgesamt sind 270 Mitglieder (aktiv und inaktiv) im Verein. Sie sind im Frühjahr 2022 vom Rathaus Röllbach ins Pfarrheim umgezogen, denn dort gibt es viel Platz zum Proben und einen tollen Vereinsraum! Der Verein unterteilt

sich in die Blaskapelle (für die ganz Großen) und in die Jugendkapelle, die „Woarzel Sound“ heißt, in der man bis zu einem Alter von 20 Jahren mitmachen kann. Es gibt auch eine Blockflötengruppe, in der ihr ab der 1. Klasse mitmachen könnt. Die Musikprobe ist für die Jugend immer freitags gegen 18:00 Uhr, anschließend proben die Großen.



Für euch Kinder möchte ich gerne auf Einiges nochmal genauer eingehen. Wenn ihr schon in der 1. Klasse seid, dürft ihr gerne in der Blockflötengruppe mitmachen. Da könnt ihr anfangen und schauen, ob euch das Spaß macht. Das nennt sich Musikalische Früherziehung. Bei der Jugendgruppe „Woarzel Sound“ musiziert ihr gemeinsam in einer kleinen Gruppe. Es gibt bunt gemischte Melodien und eure Musikwünsche werden mit einbezogen. Jedes Jahr an Christi Himmelfahrt gibt es das Instrumentenkarussell. Dort könnt ihr Klarinette, Saxophon und Querflöte (also Holzblasinstrumente) ausprobieren. Trompete, Flügelhorn, Tuba, Posaune und Horn (also Hohes und Tiefes Blech) stehen dort auch bereit. Zusätzlich könnt ihr auch Schlagzeug ausprobieren. Zu guter Letzt, möchte ich euch auf das Kindermitmachkonzert aufmerksam machen. Dieses läuft über das Förderprojekt IMPULS.

Wenn ihr zwischen vier und zehn Jahre alt seid, könnt ihr mit mir am Sonntag, den 26. März in der Turnhalle in Röllbach etwas Spannendes erleben. Anschließend gibt es noch eine Kinderdisco. Gerne dürft ihr euch verkleiden, z.B. als Eiskönigin, Balu der Bär, König der Löwen oder Jim Knopf. Weitere Infos dazu findet ihr auf den aushängenden Plakaten. Ich hoffe, dass euch hat dieser kleine Ausflug gefallen hat. Und vielleicht schaut ihr ja mal beim Verein vorbei.

Bis dahin, Euer

Woarzi

NOTDIENSTE

Notdienst der Apotheken

Notdienst-Hotline 0800 00 22 8 33

Ermitteln Sie per Telefon die Bereitschaftsapotheken unter der kostenlosen Rufnummer **0800 00 22 8 33** aus dem deutschen Festnetz oder per Kurzwahl **22 8 33** von jedem Handy (69 Cent/Min). Schneller geht es im Internet unter **www.aponet.de**

Ärztlicher Notdienst

Fr ab 13 Uhr bis Mo 8 Uhr und Mi 13 Uhr bis Do 8 Uhr

Bereitschafts-Tel.-Nr. **116 117**

Unter dieser Nummer wird in dringenden Fällen ein diensthabender Arzt des hausärztlichen Bereitschaftsdienstes vermittelt.

Für **lebensbedrohliche Fälle** (Feuerwehr und Rettungsdienst) weiterhin die **112** wählen.

Gemeinschaftspraxis Mönchberg

Notfall-Handy-Nr. für akute Notfälle: **0175/9148522** (nur während der Praxisöffnungszeiten!)

Bereitschaftspraxis Erlenbach für hausärztliche Notfälle
am Klinikum Erlenbach, Krankenhausstr. 41, 63906 Erlenbach a. Main
Öffnungszeiten: Mo, Di, Do von 18 - 21 Uhr • Mi, Fr von 16 - 21 Uhr,
Sa, So, Feiertage von 9 - 21 Uhr

Zahnärztlicher Notdienst

Ab sofort finden Sie den aktuellen Notdienst auf unserer Homepage **www.notdienst-zahn.de – Presse** – immer für die kommenden 6 Wochen im Voraus.
Notfalldienstzeiten: von 10 - 12 Uhr und 18 - 19 Uhr Anwesenheit in der Praxis, in der übrigen Zeit besteht Rufbereitschaft.

Servicenummern

Stromversorgung Bayernwerk: **Störungsnummer Strom: Tel. 09 41 / 28 00 33 66**

Gasversorgung Unterfranken GmbH: **Störungsnummer: Tel. 0941 / 28 00 33 55**

Landratsamt Miltenberg: **Tel. 0 93 71 / 5 01-0**

Service-Center Bayerisches Rotes Kreuz: **Tel. 0 93 71 / 97 22 22**

Notruf Polizei: **110** Notruf Feuerwehr: **112**

Beratungsstelle für Senioren und pflegende Angehörige

Brückenstr. 19, Miltenberg, Sprechzeiten: Mo 10 - 12 Uhr, Di 14 - 16 Uhr und Do 10 - 12 Uhr. Untere Wallstr. 24, Obernburg, im B-OBG /

Bürgerhaus Obernburg, Sprechzeiten: Mo - Fr 9 - 12 Uhr und Mi 14 - 16 Uhr

Zentrale Telefonnummer: 09371 / 6694920

E-Mail: info@seniorenberatung-mil.de; www.seniorenberatung-mil.de

Caritas Sozialstation St. Johannes e.V.

Barbarossastr. 5, Erlenbach, kostenlose Servicenummer Tel. 09372/10960

Krisennetzwerk Unterfranken

Für Menschen in psychischen Krisen sowie Angehörige, Mitbetroffene und Fachstellen.
Tel. 0800/6553000



© hansenwerbung.de

Hennig Individual Haus

- so einzigartig wie Sie selbst!

Hennig Haus GmbH & Co. KG • Stammsitz und Ausstellung: Großheubach
Ausstellung: Aschaffenburg bei Möbel Kempf

Hennig
HAUS • FENSTER

hennig-haus.de
Mehr Info unter: Tel. 09371-9742-0

AZUBI GESUCHT

Wir suchen dich zum 01.09.2023 als

AZUBI ZUM ANLAGENMECHANIKER SANITÄR-HEIZUNG-KLIMA (M/W/D)

Starte jetzt DEINE Zukunft und komm in unser Team!

Dich erwartet:

- Ein junges & motiviertes Team
- Wertschätzung und volle Unterstützung deines jungen Chefs
- Ein sicherer, zukunftsorientierter sowie abwechslungsreicher Job
- Eine übertarifliche Bezahlung sowie Weihnachtsgeld und Urlaubsgeld
- Angenehme & flexible Arbeitszeiten mit Baustellen in der Region
- Eigenes Werkzeug
- 30 Tage Urlaub
- Verschiedene Firmenevents mit Wiederholungsbedarf

DER GUTE
RUF privat
HEIZUNG • BAD • KLIMA • PV

Erfahre mehr unter www.rufprivat.de/karriere oder
bewerbe dich direkt bei: daniel.morawetz@rufprivat.de



RUFprivat GmbH, Industrieweg 15, 63924 Kleinheubach, Tel. +49 9371 9898 40

Du liebst guten Service?



Zur Erweiterung unseres Teams suchen wir zum baldigen Eintritt
oder nach Vereinbarung

Mitarbeiter (m/w/d)

für Service - Rezeption - Verkauf

in Vollzeit, Teilzeit oder auf Aushilfsbasis

- Du bist ein Teamplayer
- Du hast ein gepflegtes Erscheinungsbild
- Du hast ein freundliches und zuvorkommendes Auftreten
- Du hast idealerweise Erfahrung in der Gastronomie / Hotellerie
- Auch Quereinsteiger sind bei uns herzlich willkommen

Dann bewerbe Dich und werde Teil unseres Teams

Wir freuen uns auf Deine Bewerbung an personal@seehotel-niedernberg.de

© hansenwerbung.de

DAS DORF AM SEE ...



Seehotel GmbH & Co. KG
Leerweg
63843 Niedernberg
Telefon 06028 999-0
seehotel-niedernberg.de