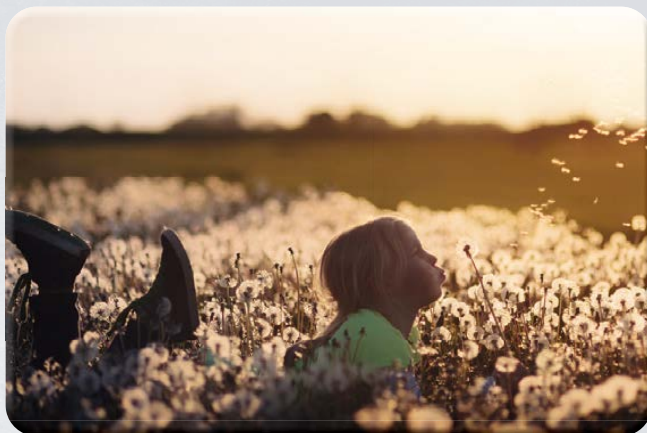


# Amts- & Mitteilungsblatt

Nr. 14 | KW28  
12. Juli 2023

Kostenlos an alle Haushalte

Markt Mönchberg mit Schmachtenberg  
Gemeinde Röllbach  
Verwaltungsgemeinschaft Mönchberg



*Der Weg zum Glück besteht darin,  
sich um nichts zu sorgen,  
was sich unserem Einfluss entzieht.*

Epiktet

Annahmeschluss für das nächste  
Amts- und Mitteilungsblatt Nr. 15 | KW30:  
**Dienstag, 18. Juli 2023, 17.00 Uhr**



Zur Erweiterung unseres Teams suchen wir Sie als

## **Mitarbeiter in geringfügiger Beschäftigung (m/w/d)**

### **Ihre Aufgabe**

- an zwei Tagen der Woche (Donnerstags und Freitags) unterstützen Sie die Endverpackung
- Beipacken von Produkten in vorkonfektionierte OP-Set Kartons

### **Ihr Profil**

- ausgeprägtes Qualitäts- und Hygienebewusstsein und sorgfältige Arbeitsweise

### **Werden Sie Teil unseres Teams!**

Wir freuen uns auf Ihre aussagekräftige Bewerbung, gerne auch per E-Mail, an [\*\*bewerbung@biocon-online.de\*\*](mailto:bewerbung@biocon-online.de)



## Allgemeine Nachrichten Verwaltungsgemeinschaft

### Glasfaserausbau durch die Deutsche Glasfaser

Liebe Bürgerinnen und Bürger,  
wie Sie sicherlich bereits mitbekommen haben, beginnt die Deutsche Glasfaser derzeit im Ortsgebiet Mönchberg und Schmachtenberg die Hausanschlüsse der Teilnehmer vorzubereiten. Im Großteil der Fälle werden die Arbeiten auf Privatgrund durchgeführt. Vereinzelt sind aber auch hier Arbeiten auf öffentlichem Grund notwendig. Nach Erteilung diverser Genehmigungen kann der Ausbau der Trassen in den kommenden Wochen beginnen. Geplant ist zunächst im Markt Mönchberg und Schmachtenberg und im Anschluss in der Gemeinde Röllbach auszubauen.

Sollten Sie sich über den Ausbau erkundigen oder einen Schaden melden wollen, wenden Sie sich bitte an folgende Stellen:

**Bauhotline der Deutschen Glasfaser 02861/89060940**

**Schadensmeldungen: [schaden@buelbuel-tiefbau.de](mailto:schaden@buelbuel-tiefbau.de)**

**Fragen rund um den Ausbau: [kontakt-DG@buelbuel-tiefbau.de](mailto:kontakt-DG@buelbuel-tiefbau.de)**



## Amtliche Nachrichten Gemeinde Röllbach

### Respekt für unsere Putzfeen

Alle Liegenschaften unserer Gemeinde werden stets vorbildlich und von der Öffentlichkeit meist unbemerkt wie von Feenhand gereinigt.

Aus gegebenem Anlass bitten wir alle Bürgerinnen und Bürger darum, diesen Dienst entsprechend zu würdigen. Bitte achten Sie darauf, die „stillen Örtchen“ so zu verlassen, wie Sie sie auch vorfinden möchten. Es ist unseren Reinigungskräften, auch wertschätzend als „Putzfeen“ bezeichnet, nicht zuzumuten, mutwillige Verunreinigungen, wie sie sich in der letzten Zeit leider häufen, wieder in Ordnung zu bringen.

Fäkalien sollten in der Toilettenschüssel, nicht darauf und drumherum landen. Wenn sich jeder um die Beseitigung seiner eigenen Hinterlassenschaften kümmert, ist für alle gesorgt. Die Toiletten sind somit jederzeit nutzbar und keine Putzkraft muss die Fäkalien rücksichtsloser Bürgerinnen und Bürger entfernen. Bei Veranstaltungen im Pfarrgarten bitten wir die Herren um Nutzung der Urinale im Schulgebäude.

Wir danken für Ihre Unterstützung und Ihr Verständnis.

## Baumpflanzaktion



In den letzten Monaten wurden in der Röllbacher Flur mehrere Hundert Bäume gepflanzt. Der Klimawandel schreitet unbeirrt voran. Mit Pflanzaktionen wie dieser können wir gegensteuern.

Das Projekt wurde von „Plantman“ initiiert. „Plantman“ wurde von Karlheinz Hess, dem Geschäftsführer der Firma „Interforst GmbH“ gegründet und stellt die Kontakte zu den entsprechenden Unternehmen her.

Für die bepflanzten Flächen haben sich Tobias Olbort, Geschäftsführer der Firma „Olbort Paletten GmbH“ in Weilbach und Michael Hennig, Geschäftsführer der Firma „Hennig Haus GmbH & Co. KG“ in Großheubach bereit erklärt, zu spenden.

Ein herzliches Dankeschön für diese großzügige Unterstützung. Ein besonderer Dank gilt ebenfalls der Organisation „SPESSARTBAUM“ für die unbürokratische und unkomplizierte finanzielle Unterstützung für einen Teil der Fläche.

Die Flächen befinden sich an der Kläranlage und am Refelsberg und sind mit Hinweisschildern gekennzeichnet.



## Wiesentag der 1b in Röllbach

Was brummt und summt denn da? - Unterrichtsgang zur Wiese mit den Naturparkrängern



Am Mittwoch, dem kalendarischen Sommeranfang hat die 1b einen Unterrichtsgang zur Wiese gemacht. Auch wenn es auf dem Weg nieselte und der ein oder andere zunächst fröstelte, hat es die Wetterfee mit uns gut gemeint, da es nicht ganz so heiß wie die letzten Tage war.

Unten am Spielplatz vor der Turnhalle warteten bereits unsere Naturparkranger Eva Vath und Petra Berger (Imkerin).

Beide hatten viel Ausrüstung dabei.



Zunächst betrachteten wir uns die Karte vom Naturpark Spessart und wiederholten die Regeln, an die wir uns im Lebensraum Wiese halten sollten.

Danach ging es auch schon gleich auf die Wiese und wir erkundeten erstmal mit den Augen und Ohren, was wir dort alles finden können. Als erstes entdeckten die Kinder den Spitzwegerich und lernten einen Trick, wie man mit dessen Hilfe vom Brennen der Brennnessel befreit werden kann. Wer ihn wissen möchte, fragt am besten mal die Wiesenforscher der 1b.

Anschließend ging es mit unseren Becherlupen auf die Suche nach Wiesentieren. Wir fingen Nachtfalter, Feuerkäfer, Spinnen, Grashüpfer, Blattläuse und Ameisen, aber keine Angst..wir ließen alle Tiere zeitnah wieder in ihren Lebensraum, die Wiese zurück. Jedoch haben wir sie vorher noch mit Hilfe unserer Bestimmungsbücher identifiziert.

Nach der Vesper- und Spielpause durften die Schüler der 1b ihre Lehrerin austricksen. Das war natürlich ein riesen Spaß!

Wir pirschten uns wie Tiere ganz leise an sie heran, um das Eichhörnchen Fritzi aus ihren Fängen zu befreien. Frau Bezold hatte eine Augenbinde auf und war mit einem Wassersprüher bewaffnet. Immer wenn sie uns hörte und uns mit Wasser traf, mussten wir wieder fünf Schritte zurückgehen. Jedoch hat Frau Bezold die Rechnung ohne uns gemacht. Wir können nämlich doch ganz leise sein, wenn wir nur wollen. ;) Schließlich haben wir gewonnen und ihr Fritzi von hinten durch die Beine weggeschnappt und bejubelten triumphierend unseren Sieg.

Die Röllbacher Imkerin zeigte uns unter anderem eine Holzbiene, mehrere Bienenköniginnen und eine Hornisse. Sie hatte außerdem Bienenwaben und ihren eigenen Honig dabei, den die Kinder am Ende sogar kosten durften. Dabei wurden uns nicht nur eine, sondern viele verschiedene Honigsorten angeboten. Darunter war Kastanien-, Sommerblüten- sowie Sommerkräuterhonig von den Wildkräutern oben am Hofstadl. Sie bereicherte uns mit ihrem Wissen über die Menge eines Bienenvolkes im Sommer. Das sind nämlich bis zu 50 000 Bienen. Darunter befinden sich nur 1000 männliche Bienen, die man Drohnen nennt. Auch das durften wir heute in einem Quiz lernen. Apropos Quiz..wir haben zum Abschluss Fragen über das heute neu Erlernte gestellt bekommen. Für jede richtige Antwort haben wir uns einen Buchstaben verdient, der uns bei der Suche der Schatztruhe helfen sollte. Das Lösungswort ergab Haselnuss und ihr könnt euch sicherlich schon denken, wo der Schatz versteckt war...genau, in einem der Haselnussbüsche.

Die Kiste wurde vom Maskottchen Fritzi geöffnet. Darin befanden sich Erinnerungskarten, die die Kinder mit Wiesenblumen bekleben und mit nach Hause nehmen durften.

Rundum war es ein lehrreicher, spannender und lustiger Schultag. Ich würde behaupten, jeder ging glücklich und zufrieden nach Hause.

Ein großes Dankeschön geht an die beiden Naturparkrangerinnen Eva und Petra. Vielen Dank für die tolle Vor- und Aufbereitung der Materialien, Entdeckungen und Spiele. Wir werden noch lange davon zehren!

## Ehrenempfang des Landrats



Am 22. Juni 2023 fand ein Ehrenempfang des Landrats Jens Marco Scherf für verdiente Bürgerinnen und Bürger im Bürgerzentrum in Eisenfeld statt. Das Bürgerzentrum bot einen feierlichen Rahmen für diese Feierstunde.

Aus Röllbach waren Rita Appel, Lydia Giegerich und Roswitha Grimm für ihr jahrzehntelanges ehrenamtliches Engagement eingeladen und erhielten die Ehrenplakette des Landkreises überreicht.

Wir gratulieren von ganzem Herzen für dieses überragende Engagement. Es ist nicht selbstverständlich und stellt zudem das Rückgrat unserer Gesellschaft dar.

## Kindergarten Spatzennest



Die Kinder aus dem Kindergarten besuchten am Dienstag, den 20. Juni 2023 das Erdbeerfeld der Firma Kastanienhof Ludwig in Röllbach.



An einem heißen und sonnigen Sommertag schmeckten die frisch geernteten Erdbeeren richtig lecker!

Alle Kinder bekamen einen 5 Liter Eimer geschenkt und konnten diesen selbst füllen! Ein weiteres Highlight war natürlich auch der Transport mit dem Traktor!

Ein herzliches Dankeschön an Herrn Wolfgang Ludwig für diese tolle Aktion!

# Beitragssatzung Kindergarten Röllbach

## **SATZUNG ÜBER DIE ERHEBUNG VON BENUTZUNGSGEBÜHREN FÜR DEN BESUCH DER GEMEINDLICHEN KINDERTAGESEINRICHTUNG RÖLLBACH**

*Die Gemeinde Röllbach erlässt aufgrund der Art. 2 und 8 des Kommunalabgabengesetzes folgende Satzung über die Erhebung von Benutzungsgebühren für den Besuch der gemeindlichen Kindertageseinrichtungen (Kindertageseinrichtungs-Gebührensatzung):*

### **§ 1 Gebührenerhebung**

- (1) Die Gemeinde Röllbach erhebt für die Benutzung der gemeindlichen Kindertageseinrichtungen Benutzungsgebühren. Das Kindergarten-/Krippenjahr beginnt grundsätzlich am 01.09. und endet am 31.08. des folgenden Jahres.
- (2) Zusätzlich werden erhoben:
  - a. eine Gebühr für Spiel- und Bastelmaterialien
  - b. eine Gebühr für die Mittagsverpflegung
  - c. eine Gebühr für Getränke
  - d. eine Gebühr für Randzeitenbuchung

### **§ 2 Gebührenentstehung und Ende der Gebührenpflicht**

- (1) Die Gebührenschuld entsteht erstmals mit der Aufnahme des Kindes in den Kindergarten bzw. die Kinderkrippe bzw. die Schulkinderbetreuung. Im Übrigen entstehen die Gebühren jeweils fortlaufend zum Beginn des Folgemonats.  
  
Die Verpflegungsgebühren nach § 1 Abs. 2 Buchst. b, entstehen mit jeder einzelnen Inanspruchnahme der Mittagsverpflegung.
- (2) Benutzungsgebühren werden erhoben für den regelmäßigen Besuch des Kindergartens / der Kinderkrippe / der Schulkinderbetreuung. Die Benutzungsgebühren werden für zwölf Kalendermonate erhoben. Im Buchungsbogen werden die Buchungszeiten festgelegt.
- (3) Die Gebührenpflicht besteht auch im Fall von Schließzeiten der Einrichtung sowie bei vorübergehender urlaubs- oder krankheitsbedingter Abwesenheit eines Kindes fort. Ist ein Kind länger als zwei Monate erkrankt, werden die Beiträge für die Krankheitszeit, jedoch nur für volle Kalendermonate, auf Antrag zurückerstattet.
- (4) Die Benutzungsgebühren, sind für das gesamte Kindergarten-/Krippenjahr, also auch für Ferienmonate, zu entrichten. Gleiches gilt für die Schulkinderbetreuung.
- (5) Die Gebührenpflicht endet mit Ablauf des Monats, für den ein Kind termingerecht schriftlich abgemeldet wird. Bei einer Abmeldung für die letzten zwei Monate des Kindergarten-/

Krippenjahres endet die Gebührenpflicht jedoch grundsätzlich erst zum Ende des Kindergarten-/Krippenjahres.

### § 3 **Gebührensschuldner**

(1) **Gebührensschuldner** sind

- a. die **Personensorgeberechtigten** des Kindes (Eltern oder sonstige Erziehungsberechtigte oder sonstige gesetzlichen Vertreter)
- b. die **Personen**, die das Kind zur Aufnahme in den Kindergarten / in die Kinderkrippe / zur Schulkinderbetreuung angemeldet haben.

(2) Mehrere Schuldner sind **Gesamtschuldner**.

### § 4 **Gebührenmaßstab**

Die **Benutzungsgebühr** richtet sich nach der gebuchten Dauer des durchschnittlichen wöchentlichen Besuchs des Kindergartens / der Kinderkrippe / der Schulkinderbetreuung. Wechselnde Buchungszeiten werden auf den Tagesdurchschnitt einer 5-Tageweche umgerechnet.

### § 5 **Gebührensatz, Ermäßigungen**

(1) Die **Benutzungsgebühren** ergeben sich aus nachfolgenden **Gebührentabellen**.

- a. **für den Besuch der Kinderkrippe**

<b>durchschnittliche tägliche Buchungsstunden</b>	<b>Gebühren 1. Kind</b>	<b>Gebühren 2. Kind</b>
bis zu 3 Stunden	120,00 €	105,00 €
über 3 bis einschl. 4 Std.	153,00 €	135,00 €
über 4 bis einschl. 5 Std.	189,00 €	166,00 €
über 5 bis einschl. 6 Std.	228,00 €	201,00 €
über 6 bis einschl. 7 Std.	251,00 €	222,00 €
über 7 bis einschl. 8 Std.	298,00 €	262,00 €

b. für den Besuch des Kindergartens

<b>durchschnittliche tägliche Buchungsstunden</b>	<b>Gebühren 1. Kind</b>	<b>Gebühren 2. Kind</b>
bis zu 5 Stunden	110,00 €	97,00 €
über 5 bis einschl. 6 Std.	121,00 €	107,00 €
über 6 bis einschl. 7 Std.	134,00 €	118,00 €
über 7 bis einschl. 8 Std.	148,00 €	130,00 €
über 8 bis einschl. 9 Std.	163,00 €	143,00 €

Kinder, die eine sonderpädagogische Einrichtung (z. B. Sprachheilkindergarten etc.) besuchen, können nachmittags bzw. während der Ferienzeiten dieser Einrichtungen den Kindergarten Röllbach zusätzlich besuchen, auch wenn die tägliche Mindestbuchungszeit unterschritten wird. In diesem Fall sind die Gebühren nach § 5 Abs. 1 Buchst. c (Schulkinderbetreuung) zu entrichten.

- c. für Kinder, die vormittags eine sonderpädagogische Einrichtung besuchen oder bereits die Schule besuchen und nur in den Nachmittagsstunden im Kindergarten betreut werden:

<b>durchschnittliche tägliche Buchungsstunden</b>	<b>Gebühren je Kind</b>
bis zu 2 Stunden	20,00 €
über 2 bis einschl. 3 Std.	30,00 €
über 3 bis einschl. 4 Std.	40,00 €
über 4 bis einschl. 5 Std.	50,00 €

Besuchen zwei Geschwisterkinder gleichzeitig den Kindergarten oder die Krippe, so sind für das jüngere Kind die jeweils ermäßigten Gebühren zu zahlen.

Besuchen zwei Geschwisterkinder gleichzeitig den Kindergarten und die Kinderkrippe, so ermäßigt sich die Gebühr für dasjenige Kind, das die Krippe besucht.

Der Besuch des dritten und jeden weiteren Kindes einer Familie, das gleichzeitig den Kindergarten oder die Kinderkrippe besucht, ist gebührenfrei.

Sofern die Gemeinde Röllbach für weitere Mitgliedsgemeinden der Verwaltungsgemeinschaft Mönchberg auf freiwilliger Basis eine Ferienbetreuung während der Schließtage benachbarter Einrichtungen in der Kindertageseinrichtung anbieten kann, betragen die Gebühren 1,50 € pro tatsächlich anwesender Stunde und werden monatlich nachträglich erhoben.

- (2) Bei zuschussberechtigten Kindern wird der vom Freistaat Bayern zur Entlastung der Familie gewährte Zuschuss (Elternbeitragszuschuss) dem Gebührenschuldner direkt auf den Gebührensatz angerechnet. Die Anrechnung ist auf die Höhe der festgesetzten Gebühren nach § 5 Abs. 1 begrenzt.



- (3) Neben den in Abs. 1 genannten Gebühren ist für den Besuch des Kindergartens eine Gebühr für Spiel- und Bastelmaterialien (§ 1 Abs. 2 Buchst a) zu entrichten. Diese Gebühr beträgt 6,00 € monatlich.
- (4) Für die Teilnahme an der Mittagsverpflegung ist der Preis des jeweiligen Anbieters zu entrichten (§ 1 Abs. 2 Buchst b). Die Gebühr wird abhängig von der Anzahl der im jeweiligen Abrechnungsmonat eingenommen Essen erhoben.
- (5) Die Gebühr für Getränke (§1 Abs. 2 Buchst c) beträgt 4,00 € monatlich.
- (6) Die Gebühr für Randzeitenbuchung beträgt im Kindergarten bei Inanspruchnahme von Buchungen in der Zeit vor 08:00 Uhr sowie in der Zeit nach 15:00 Uhr jeweils 2,00 € pro angefangener Stunde.

## **§ 6 Fälligkeit**

Die Gebühren nach §5 Abs 1, 3 u 5 sind spätestens am 4. Kalendertag eines jeden Monats im Voraus zur Zahlung fällig. Die Gebühr für die Mittagsverpflegung (§ 5 Abs 4) wird monatlich im Nachhinein ermittelt und zum 15. des Folgemonats zur Zahlung fällig. Am Ende des Kindergartenjahres bzw. bei vorzeitiger Beendigung des Betreuungsvertrages erhalten die Gebührenschuldner auf Anfrage eine Jahresaufstellung bei Inanspruchnahme der Mittagsverpflegung. Bareinzahlung der Gebühr in der Kindertageseinrichtung ist nicht zulässig.

## **§ 7 Auskunftspflichten**

Die Gebührenschuldner sind verpflichtet, der Gemeinde die Gründe für die Höhe der maßgeblichen Veränderungen unverzüglich zu melden und über den Umfang der Veränderungen Auskunft zu erteilen. Dies gilt insbesondere, soweit Ermäßigungen beansprucht wurden.

## **§ 8 Inkrafttreten**

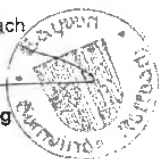
Diese Satzung tritt am 01. September 2023 in Kraft.

Gleichzeitig tritt die Satzung über die Erhebung von Benutzungsgebühren für den Besuch der gemeindlichen Kindertageseinrichtung Röllbach vom 05.07.2022 außer Kraft.

Röllbach, 04.07.2023

Gemeinde Röllbach

  
**Michael Schwing**  
1. Bürgermeister



# Kurzbericht Gemeinderatssitzung 20.06.2023

## **Bauantrag: Wohnungsumbau (KG) Mönchberger Straße 14, Flur-Nr. 1086, Gemarkung Röllbach**

Zur Flur-Nr. 1086 Gem. Röllbach lag ein Antrag auf Baugenehmigung (Art. 64 BayBO) zum Wohnhausumbau KG vor. Hier soll eine Nutzungsänderung zu einer Gaststätte mit ca. 40 m<sup>2</sup> Gastraum, sowie einem Hol- und Bringservice erfolgen. Der Gemeinderat beschloss, dem Bauantrag und der hiermit verbundenen Nutzungsänderung zuzustimmen und beauftragte die Verwaltung das gemeindliche Einvernehmen zu erteilen.

## **Bauantrag: Errichtung eines Einfamilienwohnhauses mit Garage, Am Bangert 11, Flur-Nr. 440/21 Gem. Röllbach**

Zur Flur-Nr. 440/21 Gem. Röllbach lag ein Antrag auf Baugenehmigung (Art. 64 BayBO) zur Errichtung eines Einfamilienwohnhauses mit Garage vor. Der Gemeinderat beschloss, dem Bauvorhaben und der hiermit verbundenen Befreiung von den Festsetzungen des Bebauungsplanes hinsichtlich der Baugrenze im Bereich der rückwärtigen Terrasse zuzustimmen. Die Verwaltung wurde damit beauftragt das gemeindliche Einvernehmen zu teilen.

## **Erfrischungsgeld für die Landtags- und Bezirkswahl am 08.10.2023**

Die Erfrischungsgelder wurden wie folgt festgesetzt:

1. Wahlvorstände erhalten ein Erfrischungsgeld von 50,-- €.
2. Wahlhelfer die Dienst am Wahltag machen und an der Auszählung teilnehmen erhalten 40,-- €.
3. Wahlhelfer die nur abends zur Auszählung benötigt werden, wird ein Erfrischungsgeld von 20,-- € gewährt.

## **Neuerlass der Satzung über die Erhebung von Benutzungsgebühren für den Besuch der gemeindlichen Kindertageseinrichtung Röllbach, Beratung und Beschlussfassung**

Der Gemeinderat beschloss den Neuerlass der Satzung über die Erhebung von Benutzungsgebühren für den Besuch der gemeindlichen Kindertageseinrichtung Röllbach mit den nachstehenden Änderungen.

### **Kindergarten:**

- Die Gebührenpauschale wird für alle Buchungskategorien in der Regelgruppe um 5 % erhöht. Die Beträge sind hierbei auf volle Euro aufzurunden und die Empfehlung des StMAS für die Elternbeitragsstaffelung (§ 24 AVBayKiBiG) ist zu berücksichtigen.
- Zusätzlich erfolgt eine Zusatzgebühr für Randzeiten von 2,-- € pro angefangener Stunde. Diese wird nach individueller Buchung abgerechnet. (Randzeiten sind Buchungen vor 8.00 Uhr und nach 15.00 Uhr)
- Reduzierung der Öffnungszeiten freitags um 1 Stunde

### **Kinderkrippe:**

- Erhöhung der Gebührenpauschale um 5 % für alle Buchungskategorien. Die Beträge sind hierbei auf volle Euro aufzurunden und die Empfehlung des StMAS für die Elternbeitragsstaffelung (§ 24 AVBayKiBiG) ist zu berücksichtigen.

- Reduzierung der Öffnungszeiten freitags um 1 Stunde
- keine Randzeitenbepreisung

### **Mitttagessen:**

- Der Preis für das Mittagessen soll nach Preis des Anbieters eins zu eins weitergeben werden; als durchlaufender Posten. Eine Suppe wird nicht mehr angeboten.

Die Satzung tritt am 01. September 2023 in Kraft. Gleichzeitig tritt die Satzung über die Erhebung von Benutzungsgebühren für den Besuch der gemeindlichen Kindertageseinrichtung Röllbach vom 05.07.2022 außer Kraft.

### **Bekanntgaben aus nichtöffentlicher Sitzung**

Der Gemeinderat beschloss in der Sitzung vom 16.05.2023 den Auftrag zur Beantragung der Fördermittel bezüglich der Sanierungsarbeiten der Wasser- und Abwasserleitung in den Vierteln und im Steinig zum Angebotspreis von 9.870,--- € zuzügl. nötiger Regiestunden an die Firma CDM Smith Consult GmbH in Nürnberg zu vergeben.

## **Müllabfuhr in Röllbach**

Donnerstag, 13.07.2023	braune Biotonne, gelber Wertstoffsack
Donnerstag, 20.07.2023	graue Restmülltonne
Donnerstag, 27.07.2023	braune Biotonne, blaue Papiertonne

## **Öffnungszeiten Grüngutplatz Röllbach**

### **Sommerzeit**

Montag:	15:00 bis 18:00 Uhr
Samstag:	11:00 bis 16:00 Uhr

Bei Sonderbedarf bitte an Alma Reinhardt wenden (0151/50751471)



## **Amtliche Nachrichten Markt Mönchberg mit OT Schmachtenberg**

## **Müllabfuhr in Mönchberg**

Donnerstag, 13.07.2023	braune Biotonne, blaue Papiertonne
Donnerstag, 20.07.2023	graue Restmülltonne
Donnerstag, 27.07.2023	braune Biotonne, gelber Wertstoffsack

# Bekanntmachung Satzungsbeschluss B-Plan Umfeld Grüner Baum

## **Bekanntmachung des Satzungsbeschlusses zur 2. Änderung des Bebauungsplans „Umfeld Grüner Baum“ und der Berichtigung des Flächennutzungsplans, Gemarkung Mönchberg gem. § 10 Abs. 3 des BauGB**

Die Marktgemeinde Mönchberg hat mit dem Beschluss des Gemeinderates vom 04.07.2023 die 2. Änderung des Bebauungsplans „Umfeld Grüner Baum“, Gemarkung Mönchberg als Satzung beschlossen. Des Weiteren hat der Gemeinderat die Berichtigung des Flächennutzungsplans auf der Grundlage der 2. Änderung des Bebauungsplans „Umfeld Grüner Baum“ beschlossen. Diese Beschlüsse werden hiermit gem. § 10 Abs. 3 des BauGB ortsüblich bekannt gemacht. Mit dieser Bekanntmachung tritt der Bebauungsplan in Kraft und die Flächennutzungsplanänderung wird wirksam.

Jedermann kann den Bebauungsplan mit Begründung und Flächennutzungsplanänderung im Rathaus der Marktverwaltung Montag, Dienstag, Mittwoch und Freitag von 8:15 Uhr – 12:00 Uhr, Donnerstag von 14:00 Uhr – 18:00 Uhr, einsehen und über deren Inhalt Auskunft verlangen.

Auf die Voraussetzungen für die Geltendmachung der Verletzung von Verfahrens- und Formvorschriften und von Mängeln der Abwägung sowie die Rechtsfolgen des § 215 Abs. 1 BauGB wird hingewiesen.

Unbeachtlich werden demnach

1. eine nach § 214 Abs. 1 Satz 1 Nr. 1 – 3 BauGB beachtliche Verletzung der dort bezeichneten Verfahrens- und Formvorschriften,
2. eine unter Berücksichtigung des § 214 Abs. 2 BauGB beachtliche Verletzung der Vorschriften über das Verhältnis des Bebauungsplans und des Flächennutzungsplanes und
3. nach § 214 Abs. 3 Satz 2 BauGB beachtliche Mängel des Abwägungsvorgangs
4. nach § 214 Abs. 2a BauGB im beschleunigten Verfahren beachtliche Fehler,

wenn sie nicht innerhalb eines Jahres seit Bekanntmachung des Bebauungsplans schriftlich gegenüber der Gemeinde unter Darlegung des die Verletzung begründenden Sachverhalts geltend gemacht worden sind.

Außerdem wird auf die Vorschriften des § 44 Abs. 3 Satz 1 und 2 sowie Abs. 4 BauGB hingewiesen. Danach erlöschen Entschädigungsansprüche für nach den §§39 bis 42 BauGB eingetretene Vermögensnachteile, wenn nicht innerhalb von drei Jahren nach Ablauf des Kalenderjahres, in dem die Vermögensnachteile eingetreten sind, die Fälligkeit des Anspruches herbeigeführt wird.



Mönchberg, 12.07.2023

Thomas Zöllner

1. Bürgermeister

# Bekanntmachung Vermessungsarbeiten

## Zeitpunkt der Vermessungs- und Abmarkungsarbeiten und Ankündigung eines Abmarkungstermins der Umlegung „Südliche Golfstraße“

Gemarkung Mönchberg (436), Markt Mönchberg

### Bekanntmachung des Amtes für Digitalisierung, Breitband und Vermessung Aschaffenburg

Gemäß § 209 des Baugesetzbuches (BauGB) in der Fassung der Bekanntmachung vom 3. November 2017 (BGBl. I S. 3634), in der jeweils geltenden Fassung, gibt das

Amt für Digitalisierung, Breitband und Vermessung Aschaffenburg,  
Stengerstraße 2, 63741 Aschaffenburg

bekannt, dass die Umlegungsstelle für das Gebiet der Umlegung „Südliche Golfstraße“, Gemarkung Mönchberg, ab dem 19. Juli 2023 die für die Zuteilung des Baulandes notwendigen Vermessungen und ähnlichen Arbeiten (Abmarkungen) vornehmen wird

Es handelt sich zunächst um eine vorgezogene Abmarkung, die erst mit dem Inkrafttreten des Umlegungsplans rechtsverbindlich wird.

Zur Durchführung der Arbeiten wird auf folgendes hingewiesen:

1. Gemäß Art. 10 Abs. 1 Abmarkungsgesetz (AbmG) in Verbindung mit § 209 BauGB haben die Eigentümer und Nutzungsberechtigten von Grundstücken zu dulden, dass Beauftragte der Umlegungsstelle die Grundstücke des Umlegungsgebietes betreten und Vermessung und Vermarkung durchführen.
2. Gemäß § 213 BauGB handelt ordnungswidrig, wer Pfähle, Pflöcke oder sonstige Markierungen (Grenzsteine) wegnimmt, verändert, unkenntlich macht oder unrichtig setzt. Die Ordnungswidrigkeit kann mit einer Geldbuße geahndet werden.

Aschaffenburg, 3. Juli 2023

Amt für Digitalisierung, Breitband und Vermessung Aschaffenburg

Stellwagen  
Vermessungsrat



# Bekanntmachung Einleitung der Umlegung Südliche Golfstraße

## Einleitung der Umlegung „Südliche Golfstraße“

Gemarkung Mönchberg, Markt Mönchberg

### Bekanntmachung des Amtes für Digitalisierung, Breitband und Vermessung Aschaffenburg vom 28. Juni 2023

Gemäß § 50 des Baugesetzbuches (BauGB) in der Fassung der Bekanntmachung vom 3. November 2017 (BGBl. I S. 3634), in der jeweils geltenden Fassung, wird der vom Amt für Digitalisierung, Breitband und Vermessung Aschaffenburg, Stengerstraße 2, 63741 Aschaffenburg, am 12. Juni 2023 gefasste Umlegungsbeschluss wie folgt bekannt gemacht:

### **Umlegungsbeschluss**

*Aufgrund der Anordnung der Umlegung durch Beschluss des Marktrats Mönchberg vom 14. März 2023 und der Übertragung der Befugnis zur Durchführung der Umlegung des Marktes Mönchberg auf das Amt für Digitalisierung, Breitband und Vermessung Aschaffenburg vom 11. April 2023 wird nach Anhörung der Eigentümer gemäß § 47 des Baugesetzbuches (BauGB) in der Fassung der Bekanntmachung vom 3. November 2017 (BGBl. I S. 3634), in der jeweils geltenden Fassung, für das Gebiet des Bebauungsplans „Südliche Golfstraße“ die Umlegung eingeleitet.*

*Die Umlegung führt die Bezeichnung „Südliche Golfstraße“.*

*Im Umlegungsgebiet liegen*

- die Flurstücke 2269, 2271, 2272, 2273, 2274/1, 2275/1, 2279/1, 2280, 2281, 2282, 2283/1 der Gemarkung Mönchberg ganz,
- die Flurstücke 2270, 2276/1 der Gemarkung Mönchberg teilweise.

*Das Umlegungsgebiet wird begrenzt:*

Im Norden:

Beginnend am nördlichen Grenzpunkt vom Grundstück Reistenhausener Straße 21, in Richtung Nordosten der südlichen Straßenbegrenzung der „Golfstraße“ in einem Abstand von circa 6,25 Metern etwa 125 Meter folgend. Nun nach Norden parallel zum östlichen Straßenrand der „Golfstraße“ im Abstand von circa 6,5 Metern etwa 34 Meter folgend. Danach vom

Straßenverlauf der „Golfstraße“ in einem Winkel von circa 108° in Richtung Südosten etwa 19 Meter abknicken. Anschließend parallel zum Wirtschaftsweg, in einem Abstand von circa 15 Metern, etwa 72 Meter nach Osten.

Im Osten:

Im Rechten Winkel nach Süden abknickend etwa 94 Meter folgen. Dies verläuft parallel zur „Golfstraße“ in einem Abstand von circa 96 Meter.

Im Süden:

Im Winkel von 240° in Richtung Westen etwa 5 Meter. Jetzt entlang der nordöstlichen Grenze des Wirtschaftsweges nach Norden etwa 12 Meter. Hiernach rechtwinklig in Richtung Westen etwa 91 Meter folgend. Dies verläuft parallel zur „Golfstraße“ in einem Abstand von circa 100 Meter.

Im Westen:

Nun 25 Meter in Richtung des östlichen Grenzpunktes vom Grundstück Reistenhausener Straße 25. Hiernach parallel zur „Golfstraße“ in einem Abstand von circa 77 Meter nach Nordosten etwa 47 Meter folgen. Danach im Rechten Winkel in Richtung Norden abknickend etwa 12 Meter folgend. Anschließend rechtwinklig nach Osten abknicken für etwa 26 Meter. Dies verläuft parallel zur „Golfstraße“ in einem Abstand von circa 66 Metern. Nachfolgend im Rechten Winkel Richtung Norden etwa 18 Meter folgend. Danach parallel zur „Golfstraße“, in einem Abstand von circa 48 Meter, etwa 78 Meter folgen. Zum Schluss entlang der Ortsrandbebauung nach Nordwesten circa 46 Meter zum Ausgangspunkt zurück.

*Die genaue Abgrenzung des Gebietes ist in der anliegenden Übersichtskarte dargestellt. Die Übersichtskarte ist Bestandteil des Umlegungsbeschlusses. Zur besseren Orientierung verweisen wir auf das Luftbild.*

Das Umlegungsverfahren ist einzuleiten, damit im Rahmen der Bodenordnung nach §§ 45 ff BauGB nach Lage, Form und Größe für die bauliche und sonstige Nutzung des Umlegungsgebietes zweckmäßig gestaltete Grundstücke entstehen. Der bisherige Grundstückszuschnitt und die mangelnde Erschließung lassen eine derartige Nutzung nicht zu.

Klingenberg a.Main, 19. Juni 2023  
Amt für Digitalisierung, Breitband und Vermessung  
Aschaffenburg  
- Außenstelle Klingenberg a.Main -



  
Stellwagen  
Vermessungsrat

Zum Umlegungsbeschluss wird folgendes ausgeführt:

**Einsichtnahme in die Übersichtskarte:**

Die Übersichtskarte zum Umlegungsbeschluss liegt in der Zeit vom  
12. Juli 2023 bis 14. August 2023  
im Rathaus Mönchberg, Hauptstraße 44, 63933 Mönchberg  
während der Dienststunden öffentlich aus.

**Beteiligte:**

Nach § 48 BauGB sind in dem Umlegungsverfahren Beteiligte:

1. Die Eigentümer der im Umlegungsgebiet gelegenen Grundstücke bzw. Flurstücke.
2. Die Inhaber eines im Grundbuch eingetragenen oder durch Eintragung gesicherten Rechtes an einem im Umlegungsgebiet gelegenen Grundstück oder an einem das Grundstück belastenden Recht.
3. Die Inhaber eines nicht im Grundbuch eingetragenen Rechts an dem Grundstück oder an einem das Grundstück belastenden Recht, eines Anspruchs mit dem Recht auf Befriedigung aus dem Grundstück oder eines persönlichen Rechts, das zum Erwerb, Besitz oder zur Nutzung des Grundstücks berechtigt oder den Verpflichteten in der Benutzung des Grundstücks beschränkt.

4. Der Markt Mönchberg.

5. Die Bedarfsträger (unter den Voraussetzungen des § 55 Abs. 5 BauGB).

6. Die Erschließungsträger (unter den Voraussetzungen des § 55 Abs. 5 BauGB).

Die unter Nummer 3 bezeichneten Personen werden zu dem Zeitpunkt Beteiligte, an dem die Anmeldung ihres Rechts dem Amt für Digitalisierung, Breitband und Vermessung Aschaffenburg zugeht.

Wechselt die Person eines Beteiligten während des Umlegungsverfahrens, so tritt sein Rechtsnachfolger nach § 49 BauGB in dieses Verfahren in dem Zustand ein, in dem es sich im Zeitpunkt des Übergangs des Rechtes befindet.

**Aufforderung:**

Es wird aufgefordert, Rechte, die aus dem Grundbuch nicht ersichtlich sind, aber zur Beteiligung am Umlegungsverfahren berechtigen, innerhalb eines Monats nach dieser Bekanntmachung beim Amt für Digitalisierung, Breitband und Vermessung Aschaffenburg, Stengerstraße 2, 63741 Aschaffenburg oder bei der Außenstelle Klingenberg a.Main, Wilhelmstraße 90, 63911 Klingenberg a.Main, anzumelden (§ 50 Abs. 2 BauGB).

**Hinweise:**

Werden Rechte erst nach Ablauf dieser Frist angemeldet oder nach Ablauf einer vom Amt für Digitalisierung, Breitband und Vermessung Aschaffenburg gesetzten Frist glaubhaft gemacht, so muss ein Berechtigter die bisherigen Verhandlungen und Festsetzungen gegen sich gelten lassen, wenn das Amt für Digitalisierung, Breitband und Vermessung Aschaffenburg das bestimmt (§ 50 Abs. 3 BauGB).

Der Inhaber eines Rechts, das aus dem Grundbuch nicht ersichtlich ist, aber zur Beteiligung am Umlegungsverfahren berechtigt, muss die Wirkung eines vor der Anmeldung eingetretenen Fristablaufs ebenso gegen sich gelten lassen wie der Beteiligte, demgegenüber die Frist durch Bekanntmachung des Verwaltungsaktes zuerst in Lauf gesetzt worden ist (§ 50 Abs. 4 BauGB).

**Verfügungs- und Veränderungssperre:**

Nach § 51 BauGB dürfen von der Bekanntmachung des Umlegungsbeschlusses bis zur Bekanntmachung der Unanfechtbarkeit des Umlegungsplans im Umlegungsgebiet nur mit schriftlicher Genehmigung des Amtes für Digitalisierung, Breitband und Vermessung Aschaffenburg:

1. ein Grundstück geteilt oder Verfügungen über ein Grundstück und über Rechte an einem Grundstück getroffen oder Vereinbarungen abgeschlossen werden, durch die einem anderen ein Recht zum Erwerb, zur Nutzung oder Bebauung eines Grundstücks oder Grundstücksteiles eingeräumt wird, oder Baulasten neu begründet, geändert oder aufgehoben werden;
2. erhebliche Veränderungen der Erdoberfläche oder wesentlich wertsteigernde, sonstige Veränderungen der Grundstücke vorgenommen werden;
3. nicht genehmigungs-, zustimmungs- oder anzeigepflichtige, aber wertsteigernde bauliche Anlagen errichtet oder wertsteigernde Änderungen solcher Anlagen vorgenommen werden;
4. genehmigungs-, zustimmungs- oder anzeigepflichtige bauliche Anlagen errichtet oder geändert werden.

Vorhaben, die vor dem Inkrafttreten der Veränderungssperre baurechtlich genehmigt worden sind, Unterhaltungsarbeiten und die Fortführung einer bisher ausgeübten Nutzung werden von der Veränderungssperre nicht berührt.

#### **Vorkaufsrecht:**

Im Umlegungsgebiet steht dem Markt Mönchberg nach § 24 BauGB beim Kauf von Grundstücken ein Vorkaufsrecht zu.

#### **Betretungsrecht:**

Eigentümer und Besitzer der im Umlegungsgebiet gelegenen Grundstücke haben nach § 209 Abs. 1 BauGB zu dulden, dass Beauftragte der zuständigen Behörden zur Vorbereitung der von ihnen zu treffenden Maßnahmen Grundstücke betreten und Vermessungen oder ähnliche Arbeiten ausführen.

#### Rechtsbehelfsbelehrung:

Gegen den Umlegungsbeschluss kann **innerhalb eines Monats nach seiner Bekanntgabe Widerspruch** bei dem

**Amt für Digitalisierung, Breitband und Vermessung Aschaffenburg, Stengerstraße 2,  
63741 Aschaffenburg oder bei der  
Außenstelle Klingenberg a.Main, Wilhelmstraße 90, 63911 Klingenberg a.Main**  
eingelegt werden.



### Hinweise zur Rechtsbehelfsbelehrung:

Die Einlegung des Widerspruchs ist schriftlich, zur Niederschrift oder elektronisch in einer für den Schriftformersatz zugelassenen Form möglich. Die Einlegung eines Widerspruchs per einfacher E-Mail ist nicht zugelassen und entfaltet keine rechtlichen Wirkungen!



Stellwagen  
Vermessungsrät

## Öffnungszeiten Grüngutplatz Mönchberg

### Sommerzeit

Von 1. April bis 31. Oktober:

Mittwoch 15.30 - 18.30 Uhr

Samstag 12.00 - 17.00 Uhr

## Öffnungszeiten der Gemeindebücherei

### Sommerpause Bücherei

Die Bücherei ist vom 07. August bis 01. September geschlossen.

Ab 04. September hat die Bücherei wieder geöffnet.

#### **Impressum:**

**Herausgeber u. Vertrieb,  
Verantwortlich für den amtlichen  
und nichtamtlichen Teil (V.i.S.d.P.):**

Verwaltungsgemeinschaft Mönchberg, Hauptstraße 44,  
63933 Mönchberg Tel. 0 93 74 / 97 99 6-0, E-Mail: info@moenchberg.de  
**Gemeinde Röllbach**, Kirchgasse 10, 63934 Röllbach,  
Tel. 0 93 72 / 92 36 53, E-Mail: poststelle@roellbach.de  
**Markt Mönchberg**, Hauptstraße 44, 63933 Mönchberg,  
Tel. 0 93 74 / 97 99 6-0, E-Mail: info@moenchberg.de

#### **Anzeigenleitung, Satz und Layout:**

**Hansen|Werbung GmbH & Co. KG, Fliederweg 6, 63920 Großheubach**  
Tel.: 09371/4407, Fax: 09371/69659, E-Mail: mail@hansenwerbung.de  
2.000 Exemplare

#### **Auflage:**

#### **Druck:**

Dauphin-Druck, Großostheim

Für Druckfehler wird keine Haftung übernommen. Verantwortlich für Bild- und Textbeiträge sowie übermittelte Grafiken sind die jeweiligen Verfasser. Weiterverwendung der Beiträge oder der Werbung nur mit ausdrücklicher Genehmigung der Herausgeber oder von Hansen|Werbung.

## - Es folgt der nicht amtliche Teil -

### ANNAHMESCHLUSS

für das nächste Amtsblatt (KW 30):

Dienstag, 18.07.2023, 17.00 Uhr.

Bitte senden Sie Ihre **Werbeanzeigen**  
an **HANSEN|WERBUNG (mail@hansenwerbung.de)**.

**Privatanzeigen** können Sie über unsere Homepage  
**www.hansenwerbung.de** abgeben.

**Textveröffentlichungen** geben Sie bitte in unser **Redaktionssystem** ein.

Sie haben noch keinen Zugang zum Redaktionssystem?  
Schreiben Sie uns unter [redaktionssystem@hansenwerbung.de](mailto:redaktionssystem@hansenwerbung.de).

Gerne beraten wir Sie unter Tel. 09371/4407.

**STARTE VOLL DURCH !**

**Kaufmann / Kauffrau für Büromanagement**  
m/w/d  
"In allen Bereichen ein abwechslungsreicher Job, wir können unsere Ideen in Projekte verwirklichen und die kaufmännische Welt einzigartig kennenlernen. Der Beruf war die richtige Entscheidung."

**Fachinformatiker/in Systemintegration**  
m/w/d  
"Durch die verschiedensten Projekte, lernen wir die unterschiedlichsten Probleme zu meistern. Wir arbeiten mit einer Vielzahl an Systemen, dadurch können wir uns schnell weiterentwickeln."

**tsf**  
COMPUTERTECHNIK

**Interesse geweckt ?**  
Für weitere Infos besuche uns auf Instagram  
Sende uns Deine Bewerbungsunterlagen per E-Mail an [job@tsfct.de](mailto:job@tsfct.de) zu oder rufe  
Frau Deghl unter der 09372 / 99 88 28 an.  
tsf - Computertechnik GmbH - Siemensstraße 10 - 63934 Röllbach

**FÜHRERSCHEIN  
IN REKORDZEIT**

- Theoretische Ausbildung in sieben Werktagen (31.7 - 7.8.2023)
- Komplett Ausbildung in Theorie und Praxis in zehn Werktagen möglich
- In den Sommerferien
- Für den Intensivkurs bitte frühzeitig melden

**INTERESSE?**

Meldet euch gern bei  
Uns für nähere Infos!

**KONTAKT**

Fabian Umminger  
Mobil 0151 21000163  
63920 Großheubach

[info@fahrerschule-umminger.de](mailto:info@fahrerschule-umminger.de)  
[www.fahrerschule-umminger.de](http://www.fahrerschule-umminger.de)



# Die Innovation im Eigenheim-Bau

## Bausysteme aus Porenbeton

preisgünstig

schnell

hochwertig

aus der Region

Interessiert? Dann lassen Sie uns  
über IHR PROJEKT sprechen...



Tel. 0 93 74 - 97 94 90  
[www.ppbausysteme.de](http://www.ppbausysteme.de)



# Ihr Nahversorger Martin Bauer Mönchberg

Wochenangebote unter: [www.prospessart.de](http://www.prospessart.de) oder [www.spessartland.de](http://www.spessartland.de)

Gültig vom 10. 7. bis 22. 7. 2023 Für Druckfehler keine Haftung. Solange der Vorrat reicht



33%  
SUPER ANBIET  
4,99

Mövenpick Kaffee  
Der Himmlische gemahlen  
oder ganze Bohnen, auch  
El Autentico oder Der Milde  
gemahlen, 500-g-Packung  
(1 kg = € 9,98)



33%  
SUPER ANBIET  
2,22

Italien:  
Montepulciano  
d'Abruzzo DOC  
trocken, Bardolino  
Classico DOP  
trocken  
oder Primitivo  
100% trocken  
0,75-L-Flasche  
(1 L = € 2,98)



30%  
SUPER ANBIET  
0,99

Exquisa Frischkäse verschiedene Sorten,  
200 g (1 kg = € 4,99) oder Miree Frischkäsezubereitung  
verschiedene Sorten, 150 g (1 kg = € 6,60), Becher



30%  
SUPER ANBIET  
2,22

Dr. Oetker Die Ofenfrische Pizza oder Pizza  
Traditionelle verschiedene Sorten, z. B. Die Ofenfrische  
Salami 390 g (1 kg = € 8,69), Traditionelle Salame Romano  
385 g (1 kg = € 8,77), tiefgefroren, Packung

Freibier beim Kauf  
von einem  
Kasten Bier Ihrer Wahl  
20 x 0,15 ltr. oder 20 x 0,33 ltr.,  
erhalten Sie 2 Fl. Bier  
gratis. Sie zahlen nur den Pfand!



30%  
SUPER ANBIET  
2,99

Regina Toilettenpapier Kamille  
oder Aloe Vera 3-lagig, 8 x 150-Blatt-Packung

Donnerstags "FRISCH" fürs Wochenende  
SB-Wurst, Schinken und Salami  
sowie Schwachtaubberger Josenwurst



33%  
SUPER ANBIET  
0,99

Maggi 5-Minuten-Terrine  
verschiedene Sorten, z. B. Kartoffelreis mit  
Mozzarella & Crème 86 g (1 kg = € 17,68), Becher



33%  
SUPER ANBIET  
0,89

Delverde Italienische  
Teigwaren aus Vollkorn  
Vollkornweizen Ansortungen, 500 g Packung (1 kg = € 1,78)



4%  
1,89

EDEKA  
reines Sonnenblumenöl  
0,75-L-Flasche (1 L = € 2,52)



33%  
SUPER ANBIET  
0,49

Knorr Fix auch Natürlich Lecker Fix  
verschiedene Sorten, z. B. Spaghetti  
Bolognese 40 g (1 kg = € 12,25), Packung

LOTTO NURDEIN GELUCK IN DER HAND.

GENAU DEIN LOS:

**AUFREISSEN?!**  
ODER  
**RUBBELN?!**

100.000 €  
500.000 €  
EXTRA  
OPPORTUNITÄT  
6.000 €

LOTTO GELÜCK



4%  
1,11

Chio Tortillas  
verschiedene Sorten, 110 g-Packung  
(1 kg = € 10,00)



Morgen kann kommen.

Wir machen den Weg frei.

v.l.n.r.: Vorstandsvorsitzender Thorsten Münch, Geschäftsstellenleiter Daniel Müller, Vorstandsmitglied Simon Stürzl

## Kompetenz vor Ort!

Herr Daniel Müller ist bereits seit dem 01.04.2019 für unsere Bankfilialen in Mönchberg und Rück-Schippach tätig.

Nun hat er sich als VR-Privatkundenberater und Bankfachwirt weitergebildet und übernimmt ab dem 01.07.2023 die Geschäftsstellenleitung in Mönchberg.

Wir freuen uns auf eine vertrauensvolle und gute Zusammenarbeit und hoffen, dass Sie ihm weiterhin Ihr Vertrauen schenken.

### Öffnungszeiten Mönchberg

Montag	9 - 12 Uhr
Dienstag	14 - 16 Uhr
Mittwoch	geschlossen
Donnerstag	14 - 18 Uhr
Freitag	9 - 12 Uhr

### Erreichbarkeit KDC

9 - 18 Uhr
9 - 16 Uhr
9 - 13 Uhr
9 - 18 Uhr
9 - 16 Uhr

*DIE Bank der Region*



**Raiffeisenbank  
Elsavatal eG**





**JONAS & KROTH**  
IMMOBILIEN



Anette Jonas

” Junge Familie  
mit Eltern  
suchen ein  
**1- bis 2-FH**  
bis 400.000 €  
gerne renovie-  
rungsbedürftig  
zu kaufen!

☎ 0 60 22-264 750  
[www.jonasundkroth.de](http://www.jonasundkroth.de)

... MASSGESCHNEIDERTE  
BRILLEN UND KONTAKTLINSEN.

**DIE  
OPTIKER**



Am Stiftshof 4  
63785 Obernburg  
Tel.: 06022/71151

[www.brillenamstiftshof.de](http://www.brillenamstiftshof.de)

**Aktionswochenende 14./15. Juli 2023**



**Probeausschank**

mit Flaschenzugabe  
beim Kauf einer Kiste Faust Bier



**Sodenthaler**  
MINERALBRUNNEN



Beim Kauf von zwei Kisten Sodenthaler Mineralwasser 12 x 0,75 l  
erhalten Sie eine Kiste Sodenthaler Limonade 12 x 0,75 l  
**gratis dazu.**

Öffnungszeiten: Montag bis Freitag 8 – 18 Uhr | Mittwoch 8 – 13 Uhr | Samstag 8 – 16 Uhr



**Getränke  
BÜCHNER**

**Abholmarkt - Lieferservice**

Mechenharder Weg 6 - 63933 Mönchberg  
Telefon 0 93 74 / 12 77 - Fax 0 93 74 / 12 45  
E-Mail: [getraenke-buechner@t-online.de](mailto:getraenke-buechner@t-online.de)



Für unsere Kindertageseinrichtung „Spatzennest“ Röllbach, mit derzeit 85 Kindern im Alter von einem Jahr bis Schuleintritt suchen wir

## Kinderpfleger (m/w/d)

vorzugsweise ab dem 01.09.2023 mit einer wöchentlichen Arbeitszeit von 39 Stunden für eine Krippengruppe.

Ihr Profil:

- eine abgeschlossene Ausbildung als Kinderpfleger oder eine vergleichbare Ausbildung
- Interesse an der Arbeit mit Kindern
- Einfühlungsvermögen und liebevoller Umgang mit Kindern
- hohe Motivation und selbstständige Arbeitsweise
- Ideen zur kreativen Alltagsgestaltung

Wir bieten

- eine abwechslungsreiche, interessante und anspruchsvolle Aufgabe in einem motivierten, aufgeschlossenen Team
- attraktive Regelarbeitszeiten im Rahmen einer 5-Tage-Woche
- die Vergütung richtet sich nach dem TVöD-B, mit allen im öffentlichen Dienst üblichen Leistungen

Bei gleicher Eignung werden Bewerbungen von Schwerbehinderten sowie Gleichgestellten im Sinne des § 2 Abs. 3 SGB IX bei der Stellenvergabe bevorzugt berücksichtigt.

Bitte die Bewerbung mit aussagekräftigen Unterlagen per E-Mail an [personalamt@moenchberg.de](mailto:personalamt@moenchberg.de) senden.

Bei Fragen gerne unter der Telefonnummer 09372/3551 bei der Leiterin Frau Elisabeth Busch melden.



## Vereinsnachrichten Gemeinde Röllbach

### Feuerwehrverein Röllbach

Donnerstag 13.07.2023

– 19.00 Uhr Übung

Donnerstag 20.07.2023

– 19.00 Uhr Übung

Freitag 28.07. bis Samstag 29.07.

BF Tag der Jugendfeuerwehr Röllbach



## Vereinsnachrichten Markt Mönchberg mit OT Schmachtenberg

### GZV Geflügelfreunde 1996 Mönchberg e.V.

#### GZV Hähnchenfest 2023

Ich möchte mich, im Namen unseres Vereins, bei allen Gästen unseres Festes recht herzlich bedanken. Ebenso bedanke ich mich bei allen freiwilligen Helferinnen und Helfern, den fleißigen Kuchenbäckerinnen und -bäckern sowie den „Chickenfarm Allstars“. Ihr alle habt zum Gelingen des Hähnchenfestes beigetragen.

Nur so ist ein lebendiges Vereinsleben auch in Zukunft möglich. Wir freuen uns schon auf Euren Besuch beim nächsten Weißwurstfrühstück mit Hähnewettkrähen am 1. Oktober 2023

Mit freundlichen Grüßen,

Sebastian Bilbert

1. Vorstand GZV

### TC Weiß-Blau Mönchberg e.V.

#### Medenspielergebnisse 23.&24.06.2023

Das sechste Medenspielwochenende wurde am Freitag durch unsere Mädels der **Knaben 15 I** eröffnet. Mia Buhleier, Lily Kraske, Luisa Bachmann und Helena Dörr traten auswärts beim TC PWA Aschaffenburg-Damm II an. Die starken Mädels ließen dem Gegner keine Chance und brachten einen 6:0 Sieg mit nach Hause.

Ebenfalls auswärts spielten einen Tag später unsere **Damen 40** gegen den WSV Aschaffenburg. Von dort Sie einen soliden 4:2 Sieg mit in die Heimat brachten. Zeitgleich hatten unsere Herren 30 den **ETC Grün-Weiß Eisenfeld II** in Mönchberg zu Gast. Leider mussten Sie sich den Gegnern mit einer 3:6 Niederlage geschlagen geben.

### **Medenspielergebnisse 30.06.-02.07.2023**

Am siebten Medenspielwochenende waren 8 von 9 gemeldeten Mannschaften für den TC Weiß Blau Mönchberg im Einsatz.

Den Anfang machten unsere Jüngsten die **U9**, die zeitgleich mit den **Knaben 15 II** auf unserer schönen Anlage in Mönchberg spielten. Leider erwischten beide Mannschaften keinen guten Tag. Frida Kraske, Mona Schwaab, Eileen Krausse und Felix Pfeiffer verloren leider das erste Spiel überhaupt in dieser Saison gegen stake Gegner aus Aschaffenburg mit 4:14. Für die Jungs der **Knaben 15 II**, Dominic Loibl, Erik Hörnig, Louis Mechler, Emil Bösel, Ben Wießmann und Lars Kafurke verlief es leider nicht besser. Sie mussten dem Gegner aus Miltenberg den Sieg mit 1:5 überlassen.

Ein Vorverlegtes Heimspiel hatten unsere Mädels der **Knaben 15 I** am Samstag. Leider erwischten auch unsere Mädels Mia Buhleier, Lily Kraske, Luisa Bachmann und Helena Dörr keinen guten Tag und hatten gegen den DJK Großostheim mit 0:6 das Nachsehen. Besser verlief der Samstag für die **Junioren 18** die beim Wassergarten Niedernberg zu Gast waren. Leander Stelzer, Marco Pilger, Elias Hensel und Konstantin Dörr zeigten bei ihrem zweiten Spiel der Saison wieder eine super Leistung und fuhren mit einem 5:1 Sieg nach Hause. Ebenfalls auswärts waren unsere **Herren 30** aktiv. Beim TC Kirchzell reichte es mit einer 3:6 Niederlage leider nicht für den Sieg. Gleichzeitig hatten die **Herren 30 II** die SG Kirschfurt-Freudenberg zu Gast. Leider erwischten die Herren einen rabenschwarzen Tag und mussten das Spiel mit 0:6 dem Gegner überlassen. Bei ihrem letzten Spiel der Saison waren die **Damen 30** zu Gast beim TC Weilbach-Weckbach II. Mit einem 3:3 Unentschieden konnten die Damen sich als Vizemeister feiern lassen. Herzlichen Glückwunsch.

Beendet wurde das Medenspielwochenende wieder am Sonntag von den **Damen**. Bei ihrem ersten Heimspiel gegen den TC Großheubach holten sie sich das dritte 3:3 Unentschieden in Folge.

## **Förderverein Sport- und Kulturhallenbau Mönchberg e.V.**

Das Kabarett mit Werner Koczvara findet am 22.7.2023 ab 20 Uhr in der VfL Turnhalle statt. Dieser entscheidende Satz wurde leider in der 1. Ankündigung im Mitteilungsblatt vom 28.6.23 vergessen. Hier auch noch mal die Daten zur Besorgung der Eintrittskarten: Karten wie beim Kabarett in Mönchberg immer über die Email an:

**[kabarett@vfl-moenchberg](mailto:kabarett@vfl-moenchberg)** mit dem Betreff: Kabarett Förderverein und die Anzahl der Karten benennen im Vorverkauf 20 €, an der Abendkasse 22 € Im Vorverkauf auch bei Kreativity in Mönchberg, Aschaffener Str. 4

# VfL Mönchberg

VfL News - - - VfL News - - - VfL News - - - VfL News - - - VfL News - - - VfL News

## VfL Sommerfest

Was für ein wunderschönes Fest durften wir zusammen mit Euch feiern ! Unter einem weißblauen Himmel und bei lachender Sonne konnte das VfL Fest nur ein Erfolg werden. Viele helfende Hände waren nötig, aber alles in allem hat sich jeder Handgriff mehr als gelohnt.

Deshalb herzlichen Dank an alle unsere Helfer, die Kuchen- und Tortenbäcker, unsere Sponsoren, die Fa. Getränke Büchner, aber auch ganz besonders an alle meine unermüdlichen Kollegen und Kolleginnen aus der Vorstandschaft des VfL. Danke den Schmachtenberger Musikanten für die tolle musikalische Begleitung und natürlich Herrn Lurz und Herrn Pfarrer Kilb für den würdevollen Festgottesdienst.

Ich denke jeder hat gesehen, wie schön die Stunden der Gemeinschaft sind und wieviele lachende Gesichter zu sehen waren. Wir alle haben diesen Tag gemeinsam zu dem gemacht was er war !

Nachzureichen gilt es noch die Ergebnisse des Preisschafkopfs vom Samstag Abend, insgesamt starteten hier 28 Schafköpfe, davon 6 Damen.

## Einzelwertung

1. Platz Arno Ullrich
2. Platz Alexandra Schmidt
3. Platz Marcus Zöller

## Solokönigin

Bernadette Wiessmann

Vielen Dank nochmals, wir sehen uns in einem Jahr auf dem VfL – Sommerfest 2024 !  
Martin Roob

Vorstand Öffentlichkeitsarbeit und Marketing

VfL News - - - VfL News - - - VfL News - - - VfL News - - - VfL News - - - VfL News - - -

Wir kaufen und pachten landwirtschaftliche  
Flächen in Großheubach, Röllbach,  
Mönchberg und Schmachtenberg.  
Wir bieten faire Preise.

Bei Interesse bitten wir um Anruf: 0172 / 67 30 128  
oder Mail: [burkhardt.meister@t-online.de](mailto:burkhardt.meister@t-online.de)

# ROCK IM GARTEN

## Röllbach

Mit den Bands:

3D

BREAK DOWN

TANAMI

Veranstalter: PGR - Röllbach

# Sa. 22. JULI 2023

Einlass in den Pfarrgarten ab 19:30 Uhr

Eintritt: 9 €

Ausschankende: 2:00 Uhr

Pro Besucher geht eine Spende von 1€ an die Helfer-vor-Ort Gruppe Röllbach- Mönchberg- Schmachtenberg des BRK MIL-OB.

Weitere Informationen zur Helfer-vor-Ort Gruppe im Internet unter: <http://www.roemoesch.ehrenamt-brk-mil.de/>

bad & heizung®

## Schönes neues Bad mit klugen kleinen Schritten.

Komfort durch  
eine Teilsanierung.

VORTRAG 20.07.23,  
18.30 UHR IN  
UNSEREN RÄUMEN



ANMELDUNG: T (09375) 284  
ODER [WWW.KIRCHGAESSNER-GMBH.COM/VORTRAG-TERMINE](http://WWW.KIRCHGAESSNER-GMBH.COM/VORTRAG-TERMINE)



## KIRCHGÄßNER

Wendelin-Rauch-Straße 4  
97896 Freudenberg



Bayerisches  
Rotes  
Kreuz

Kreisverband  
Mittlenberg-Obernburg

Hilfe auf Knopfdruck. Auch für unterwegs.



Jetzt 4 Wochen kostenlos testen!\*

## Hausnotruf.

Weitere Informationen: **06022 / 6181-423** oder [www.hausnotruf.bayern](http://www.hausnotruf.bayern)

\*Bei Abschluss eines Hausnotrufvertrages im Aktionszeitraum 19.06.-30.07.2023.





BERK Immobilien


## SIE HABEN EINE IMMOBILIE GEERBT ODER SIND TEIL EINER ERBENGEMEINSCHAFT ?

Nicht immer ist sich der Erbe oder die Erbengemeinschaft darüber einig, wie mit dem übertragenen Haus oder der Eigentumswohnung verfahren werden soll.


## IHR HAUS IST ZU GROSS ODER ZU PFLEGEINTENSIV UND SIE MÖCHTEN IHRE ZEIT LIEBER MIT SCHÖNEN DINGEN VERBRINGEN?

An dieser Stelle haben Sie vielleicht schon über den Hausverkauf nachgedacht und sich vorgestellt, in einem weniger zeit- und pflegeintensivem Objekt zu wohnen!

Wie auch immer Ihre persönlichen Umstände aussehen mögen, lassen Sie die Grundlage für Ihre Entscheidung eine fundierte Wertermittlung sein.

 Hauptstraße 97, Miltenberg

 [info@berk-online.de](mailto:info@berk-online.de)

 09371 66813-20



IHR LOKALER EXPERTE IN MILTENBERG  
FÜR DEN IMMOBILIENVERKAUF

[www.berk-online.de](http://www.berk-online.de)



© hansenwerbung.de

## Sonnige Zeiten für Ihr Zuhause

Markisen vom Fachmann zu Sonderpreisen!

Hennig Haus GmbH & Co. KG • Stammsitz und Ausstellung: Großheubach  
Ausstellung: Aschaffenburg bei Möbel Kempf

  
hennig-haus.de  
Mehr Info unter: Tel. 09371-9742-0





**EINTRITT FREI**

# U11 CUP 2023

## - KIRCHZELL -



# SONNTAG, 23. JULI, 10 UHR

**AUS DER REGION. FÜR DIE REGION. MIT DER REGION.**





CARE TAGESPFLEGE

## Ihr Tag in guten Händen.

- › Gruppen und Einzelaktivitäten
- › Soziale Kontakte
- › So viel Hilfe wie nötig und so viel Selbstständigkeit wie möglich

Wir unterstützen Sie gerne in unserer Tagespflege in Eschau.

Telefon 09374. 97 90 332  
[www.care-pflegedienst.de/tagespflege](http://www.care-pflegedienst.de/tagespflege)

Häuslich. Herzlich. Hier.

VERTRAUEN SEIT 1986  
25 JAHRE  
CARE PFLEGEDIENST



**Mönchberg:** 3 Zimmerwohnung 100 qm, 1. Stock, in ruhiger Lage zuvermieten. Tageslichtbad, Abstellr., 2 Balkone, Kfz. Stellplatz, Kellerr., Waschplatz. Tel. 0171-2800866

# YOGA AM SEE

Entdecke das harmonische  
Zusammenspiel von körperlichem  
und geistigem Wohlbefinden.

## YOGA

im Dorf am See  
für Einsteiger & Fortgeschrittene

**31. Juli - 09. September**

**Achtsamkeits-Yoga  
mit Dagmar Buhler**

**Hatha Yoga  
mit Silvia Hansske**

**13€**  
pro Person\*

\*pro Termin  
ohne Yogamatte

Weitere Infos sowie die  
Termine finden Sie unter  
[seehotel-niedernberg.de/yoga](http://seehotel-niedernberg.de/yoga)



**Anmeldung erforderlich:**

[mail@seehotel-niedernberg.de](mailto:mail@seehotel-niedernberg.de)

[www.seehotel-niedernberg.de/yoga](http://www.seehotel-niedernberg.de/yoga)

oder telefonisch unter 06028 999 0

DAS DORF AM SEE ...



Seehotel GmbH & Co. KG • Leerweg • 63843 Niedernberg • [seehotel-niedernberg.de](http://seehotel-niedernberg.de)



# Wenn's gekracht hat - Theo Schmitt!



- Kfz-Schadengutachten
- Kfz-Wertgutachten
- Oldtimer-Gutachten

Kfz - Sachverständigenbüro



[www.gutachter-elsenfeld.de](http://www.gutachter-elsenfeld.de)  
Tel. 06022 / 5082358

**Wir wachsen weiter und suchen Verstärkung!**

m/w/d

## Mediengestalter

Digital und Print

Gestaltung und Technik

## Medientechnologie Print

Bogenoffset und Digitaldruck

## Medientechnologie Druckverarbeitung

## Produktionshelfer für Drucksaal / Weiterverarbeitung

**Bereit für Veränderungen?**

Dann senden Sie Ihre  
aussagekräftigen  
Bewerbungsunterlagen und  
frühestmöglichen Eintrittstermin  
per E-Mail an:

[info@dauphin-druck.de](mailto:info@dauphin-druck.de)



Ostring 9a | 63762 Grobostheim  
Tel. 09371 66807-0 | [www.dauphin-druck.de](http://www.dauphin-druck.de)





# Pfarreiengemeinschaft St. Wendelinus Röllbach - Mönchberg - Schmachtenberg



## Gottesdienste von 12.07.2023 bis 30.07.2023

<b>Freitag, 14.07.</b>		<b>Hl. Kamillus von Lellis</b>
Mönchberg	15:00	Eucharistische Anbetung
Schmachtbg.	18:30	Messfeier ▪ nach Meinung
<b>Samstag, 15.07.</b>		<b>Hl. Bonaventura</b>
Röllbach	14:00	Tauffeier von Damian-Joel, Liam-Alexander u. Viktoriya-Theresiya Renz (Grp. 2)
Röllbach	15:00	Tauffeier von Thea Christin Neff (Grp. 2)
Röllbach	18:30	Vorabendmesse (Grp. 3) ▪ Mathilde, Justin u. Urban Ackermann ▪ Olga Hohm u. Edwin Schüßler ▪ Anton - Jahrtag u. Gertrud Heiter ▪ Alois - Jahrtag u. Inge Schmitt, Carsten -Fabi- Spieler ▪ Rosa Stapf u. Angeh. ▪ Birgit Deckert ▪ Friedbert Wolz, Leb. u. Verst. d. Fam. Wolz u. Grosch ▪ Annette Ackermann
<b>Sonntag, 16.07.</b>		<b>15. SONNTAG IM JAHRESKREIS</b>
Schmachtbg.	9:00	Messfeier ▪ Valentin Zöllner - 2. Seelengottesdienst u. Detlev Rapp ▪ Irmgard u. Valentin Ackermann u. Angeh. ▪ Lukas, Gottfried u. Anna Zöllner u. Angeh. - Jahrtag ▪ Oskar u. Margarete Zöllner u. verst. Angeh. ▪ Alfons u. Julia Scholz, Hedi Netz u. Angeh.
Mönchberg	10:15	Messfeier für die Pfarrgemeinde ▪ Elisabeth Reinfurt - 3. Seelengottesdienst ▪ Erich u. Marga Fried, Eltern, leb. u. verst. Angeh. ▪ Alex Wetzel - Jahrtag u. Schwiegersohn Georg Traud ▪ Walter Stauder, Eltern u. Schwiegereltern u. Walter Reis ▪ Waltraud Wolf - bestellt von einer Bekannten ▪ Erika u. Ernst Schmitt, Leb. u. Verst. d. Fam. Schmitt u. Stapf ▪ Valentine u. Franz Elbert, leb. u. verst. Angeh. ▪ Amanda u. Franz Gramling, leb. u. verst. Angeh. ▪ Burkard Bachmann, Rita und Edwin Holec, Berta u. Franz Berger, leb. u. verst. Angeh. ▪ Marianne Wehren, Hedwig u. Franz Schönhofer, leb. u. verst. Angeh.
Mönchberg	11:30	Tauffeier Ida Franca Lena Steinmetz
Mönchberg	14:00	Tauffeier Maja Karches

<b>Montag, 17.07.</b> Röllbach	<b>Montag der 15. Woche im Jahreskreis</b> Das Pfarrbüro Röllbach ist heute geschlossen.
<b>Donnerstag, 20.07.</b> PG 10:30	<b>HI. Margareta und HI. Apollinaris - FIRMUNG</b> FIRMUNG Pastoraler Raum Erlenbach in der Pfarrkirche in Röllbach, Spender Weihbischof Ulrich Boom
<b>Freitag, 21.07.</b> Mönchberg 15:00 Schmachtbg. 18:30	<b>HI. Laurentius von Brindisi</b> Eucharistische Anbetung Messfeier ▪ Pfarrer Franz Reichelt
<b>Samstag, 22.07.</b> Mönchberg 18:30	<b>HL. MARIA MAGDALENA</b> Vorabendmesse ▪ Rosa Stapf - 3. Seelengottesdienst ▪ Walter u. Hildegard Goldschmidt ▪ Doris Hegmann - 3. Seelengottesdienst ▪ Frieda u. Julius Spall, leb. u. verst. Angeh. ▪ Alma Ball, leb. u. verst. Angeh. ▪ Hans Zöllner - Jahrtag, Helmut u. Reinfred Rehbein, leb. u. verst. Angeh. u. z. Mutter Gottes mit der Bitte um weitere Hilfe ▪ Adolf Schulz - best. v. seinen Wanderfreunden
<b>Sonntag, 23.07.</b> Schmachtbg. 9:00	<b>HL. BIRGITTA VON SCHWEDEN</b> Messfeier ▪ Fam. Eck u. Scholz ▪ Irmgard Lassek, best. v. Jahrgang 1940 ▪ Erich Zöllner, Karl Bopp u. Angeh.
Röllbach 10:15	<b>Messfeier (Grp. 4)</b> ▪ Bernhard und Theresia Grosch ▪ Eva u. Rudolf Heider, Fam. Jugl u. Fam. Englert ▪ Waltraud Fries u. verst. Angeh. ▪ Angeh. der Fam. Bronnbauer, Lang u. Schmitt ▪ Adolf Hofmann - Jahrtag ▪ Adalbert - Jahrtag, Barbara u. Karl Gottfried Buhleier ▪ leb. u. verst. Angeh. der Fam. Trabold u. Wolz ▪ Luzia Ackermann, best. v. d. Nachbarn ▪ Annette Ackermann ▪ Rudi Giegerich - Jahrtag
Röllbach 14:00	<b>Tauffeier von Lenia Heider (Grp. 1)</b>
<b>Montag, 24.07.</b> Röllbach	<b>HI. Christophorus und HI. Scharbe Mahluf</b> Das Pfarrbüro Röllbach ist heute geschlossen.
<b>Mittwoch, 26.07.</b> Mönchberg	<b>HI. Joachim und HI. Anna</b> Das Pfarrbüro Mönchberg ist heute geschlossen
<b>Donnerstag, 27.07.</b> Mönchberg 10:00	<b>Donnerstag der 16. Woche im Jahreskreis</b> Ökumenischer Gottesdienst zum Schuljahresende auf dem Schulhof in Mönchberg

**Freitag, 28.07. Freitag der 16. Woche im Jahreskreis**

**Mönchberg 10:30 Dankgottesdienst**  
▪ anl. d. Gold. Hochzeit Werner u. Ingeborg Braunwarth  
▪ Emil u. Maria Braunwarth, leb. u. verst. Angeh.,  
▪ Julius und Frieda Spall, leb. u. verst. Angeh.

**Mönchberg 15:00 Eucharistische Anbetung**  
**Schmachtbg. 18:30 Messfeier**

**Samstag, 29.07. Hl. Martha von Betanien**

**Mönchberg 13:00 Trauung Simon und Kerstin von Kolontaj und Taufe von Sohn Emil**

**Röllbach 14:00 Tauffeier von Emma Grohsebner (Grp. 2)**  
**Mönchberg 18:30 Vorabendmesse**

- Leb. u. Verst. d. Fam. Kopolt, Heckwolf u. Berninger
- Franz Bauer, leb. u. verst. Angeh. d. Fam. Bauer u. Baar
- Helga Konrad - Jahrtag, Leb. u. Verst. der Fam. Konrad u. Braun
- Adolf Schulz - best. v. d. Nachbarn

**Sonntag, 30.07. 17. SONNTAG IM JAHRESKREIS**

**Schmachtbg. 9:00 Messfeier**

- Irmgard Lassek - 2. Seelengottesdienst
- zur Danksagung u. gleichzeitiger Bitte um weitere Hilfe
- Oskar u. Margarete Zöller - Jahrtag u. Angeh.

**Röllbach 10:15 Messfeier für die Pfarrgemeinde zum Pfarrfest (Grp. 3)**

- Josefine und Otto Aulbach
- Ivo u. Margarete Hofmann
- Pfarrer Karlheinz Buhleier
- Barbara Hillebrand, Karl u. Therese Zoll u. Angeh.
- Siegfried Appel u. verst. Angeh.
- Adolf Neuberger - Jahrtag
- Justin Buhleier
- Margareta Fries, Eltern u. Schwiegereltern
- Verst. Freunde Horst, Elisabeth, Maria u. Richard
- Verst. d. Fam. Reinl u. Helmstetter
- Monika u. Felix Speth
- Siegbert u. Isolde Buhleier

**Montag, 31.07. Hl. Ignatius von Loyola**

**Röllbach Das Pfarrbüro Röllbach ist heute geschlossen.**

**Röllbach 14:00 Messfeier zum Seniorennachmittag (Grp. 4)**

- Verstorbene des Missionsarbeitskreises

- Änderungen vorbehalten -

**Kontaktadressen**

**Pfarrbüro Röllbach** Telefon: 09372-2133

E-Mail: [pfarrei.roellbach@bistum-wuerzburg.de](mailto:pfarrei.roellbach@bistum-wuerzburg.de)

**Öffnungszeiten: vom 03.07. bis einschl. 04.09.23 geschlossen!**

**Pfarrbüro Mönchberg** Telefon: 09374-1260

E-Mail: [pfarrei.moenchberg@bistum-wuerzburg.de](mailto:pfarrei.moenchberg@bistum-wuerzburg.de)

**Öffnungszeiten: jeden Mittwoch, 13.00 - 18.00 Uhr**

# Einladung zum Pfarrfest der Pfarrei - St. Peter und Paul Röllbach -

Festprogramm für Sonntag, den 30. Juli 2023

10:15 Uhr **Festgottesdienst**  
anschließende Festeröffnung und Frühschoppen mit den "Röllbacher Musikanten",  
unter der Leitung von Ines Schwing

ab  
11:30 Uhr **Mittagessen mit reichhaltigem Mittagstisch**

ab  
18:00 Uhr **Auftritt der Röllbach Jugendkapelle "Woarzel Sound"**  
unter der Leitung von Helga Hofmann

Festporgramm für Montag, den 31. Juli 2023

14:00 Uhr **Senioren-gottesdienst, anschließender Festbetrieb**

ab  
15:00 Uhr **musikalische Begleitung durch *Duo Soundtrack***

ab  
19:00 Uhr **Abendprogramm mit den "Röllbacher Musikanten",**  
unter der Leitung von Ines Schwing

An beiden Festtagen steht ein reichhaltiges Angebot an Speisen und Getränken in unseren Ständen bereit. Saft Bar und Abendbar wird von der Pfarrjugend angeboten.

Die offizielle Sperrstunde ist 1:00 Uhr.

Für Unterhaltung, Spiel und Geselligkeit, Essen und Trinken wird von uns gesorgt. Bringen Sie gute Laune und Zeit mit, so dass wir gemeinsam feiern können und unser Fest gelingt.

Wir freuen uns auf Ihr Kommen!

Franz Leipold  
Pfarrer

Volker Neuberger  
Kirchenpfleger

Christian Speth  
Pfarrei - Team



## Kontaktadressen

**Pfarrer Franz Leipold** Telefon: 09372-2133

E-Mail: [franz.leipold@bistum-wuerzburg.de](mailto:franz.leipold@bistum-wuerzburg.de)

## Pfarrgemeinde Röllbach

### Rock im Garten, !!!SAMSTAG!!! 22.07. und Pfarrfest Sonntag 30. und Montag 31.07.

Dieses Jahr feiern wir an 2 Wochenenden!

Los geht's mit Rock im Garten, Samstag abends, mit tollen Bands.

Und auch am Wochenende darauf ist wieder einiges geboten.

Das komplette Programm findet ihr hier im "Blättle".

### **Unser Anliegen: "kein Fest ohne Helfer"**

Wir sind für alle Unterstützung dankbar! Ob Kuchen oder Salate, Mithilfe in unseren Ständen oder Unterstützung bei Auf- und/oder Abbau. **Jede Hilfe zählt!**

Aufgebaut wird ab 16 Uhr von Mittwoch bis Freitag 19.-21.07. und dann wieder am Freitag und Samstag 28.+29.07.

Der große Abbau ist am Dienstag 01.08. ab 9 Uhr.

Wer Zeit und Lust hat, kann sich gerne bei Volker Neuberger oder Christian Speth melden. Vielen Dank dafür!

Zu unserem Fest laden wir ALLE ganz herzlich ein und wünschen uns viele frohe Stunden mit Euch 😊

Pfarrer Franz Leipold, Kirchenverwaltung und Gemeindeteam



## EVANGELISCH-LUTHERISCHE KIRCHENGEMEINDE ESCHAU

MIT MÖNCHBERG, RÖLLBACH, SCHMACHTENBERG, RÜCK-SCHIPPACH, DAMMBACH, HEIMBUCHENTHAL

RATHAUSSTRASSE 17, 63863 ESCHAU

TELEFON: 09374/1270

TELEFAX: 09374:1229

MAIL: [PFARRAMT.ESCHAU@ELKB.DE](mailto:PFARRAMT.ESCHAU@ELKB.DE)

## Gottesdienstliche Feiern

Zu folgenden gottesdienstlichen Feiern laden wir Sie herzlich ein:

### Unsere Gottesdienste

### Gottesdienstliche Feiern

Zu folgenden gottesdienstlichen Feiern laden wir Sie herzlich ein:

Datum	Tag	Uhrzeit	GottesdienstArt
15.07.2023	Samstag	14.00 Uhr	TAUFERINNERUNGSFEIER DER KONFIS ESCHAU UND OBERNBURG mit Taufe: Familie Osinga, Pfrin Englert und Team, Epiphaniaskirche Eschau

16.07.2023	6. So. n. Trinitatis	10.30 Uhr	TAUFFEST mit Feier der Taufjubiläen, Pfrin Englert und Team, Kirchgarten Eschau
22.07.2023	Samstag	10.00 Uhr	KINDERKIRCHE IN AKTION, Kiki-Team, Kirche „Zum guten Hirten“ Wildensee
23.07.2023	7. So. n. Trinitatis	13.00 Uhr	GEMEINDEFEST FÜR GROß UND KLEIN, Pfrin Englert und Team, Kirchgarten Eschau
		18.00 Uhr	ABENDGOTTESDIENST MIT DEM HANDHLOCKENCHOR, Pfrin Englert und Pfr i. R. Tiggemann (Festprediger), Epiphaniaskirche Eschau
26.07.2023	Mittwoch	17.30 Uhr	GOTTESDIENST zum Abschluss des KITA-Jahres mit Segnung der Vorschulkinder, Pfrin Englert und Team, Kirchgarten Eschau

## Kasualien

Bei Taufen, Trauungen, Ehejubiläen und anderen **anlassbezogenen Segensfeiern** belgeiten wir Sie gerne. Für nähere Informationen wenden Sie sich bitte an das Gemeindebüro oder werfen Sie einen Blick auf unsere Internetseite unter „Lebensbegleitung“. Folgende **Tauftermine** sind in den kommenden Wochen noch frei: 22.07. / 23.07. / 05.08. / 10.09. oder jederzeit nach Absprache im Gemeindegottesdienst.

## Unsere Termine und Veranstaltungen

### Termine und Veranstaltungen

Zu folgenden regelmäßigen Gruppen laden wir alle Interessierten herzlich ein:

Do., 12.07.2023	14.00 Uhr	<b>Seniorenkreis „Spiele“</b> , Am Mühlbach 1, Eschau KONTAKT: Gemeindebüro
Sa., 15.07.2023	09.30 Uhr	<b>KONFI-TAG Konfis 2024</b> , Kana-Haus, Rathausstr. 15, Eschau KONTAKT: Pfrin Romina Englert
Do., 20.07.2023	14.30 Uhr	<b>Bibelstunde</b> , Kana-Haus, Rathausstr. 15, Eschau KONTAKT: Gemeindebüro

### Taufest im Kirchgarten am 16. Juli 2023 um 10.30 Uhr

„**Im Zeichen des Fisches**“ feiern wir in diesem Jahr unser Tauffest für Groß und Klein. Dazu sind alle Kinder, die vor 5 oder 10 Jahren getauft wurden samt ihrer Familien, Paten und Freunde, unsere Ehrengäste. Gemeinsam erinnern wir uns an unsere Taufe und finden heraus, was es mit diesem FISCH auf sich hat. Im Anschluss laden wir zu Kuchen, Kaffee und Tee ein.

Denn die Taufe ist etwas Wundervolles. Einmalig. Kostbar. Ein Plus-Zeichen vor unserem Leben. Gottes großes Ja zu uns. Deshalb ist dieses Tauffest ist auch für jeden, der schon lange darüber nachdenkt, ob Taufe nicht etwas für ihn selbst oder sein Kind

ist, eine schöne Möglichkeit gemeinsam mit vielen Anderen dieses JA Gottes über das Leben zu feiern. Vielleicht ja auch für Dich? Neugierig geworden? Dann meldet Euch gerne bei uns im Gemeindebüro (09374/1270 oder pfarramt.eschau@elkb.de)

### **KinderKirche in Aktion Samstag 22. Juli 10.00 – 12.00 Uhr**

#### **„Schildkröte an Board“**

Wir laden Dich nach Wildensee ein in die Kirche „Zum guten Hirten“. Dort starten wir gemeinsam mit der Schildkröte, die uns dann zu ihrem See mitnimmt. Dort erwarten uns eine biblische Geschichte, Spiele, Lieder und vieles mehr....

### **Gemeindefest 2023**

Die evangelisch-lutherisch Kirchengemeinde Eschau lädt Jung und Alt am Sonntag, **den 23. Juli 2023**, zum **Gemeindefest rund um die Epiphaniaskirche in Eschau** ein. Auf jeden Besucher und jede Besucherin wartet ein buntes Programm frei nach dem **Motto „Leben aus der Fülle“**.

13.00 Uhr Kirche für Groß und Klein im Kirchgarten

ab 13.45 Uhr Zusammensein bei Speis und Trank

ab 14.00 Uhr Kaffee und Kuchen

ab 14.15 Uhr Stationen zum Mitmachen und Kreativsein

**16.00 Uhr Konzert des „First English Handbell Choir“ aus Nürnberg in der Epiphaniaskirche**

18.00 Uhr Abendgottesdienst in der Epiphaniaskirche, Festpredigt: Pfr. i. R. Dietrich Tiggemann

### **KIRCHGARTEN ESCHAU AM 23. JULI 2023 UM 13.00 UHR**

#### **„Mit der Maus auf der Suche nach was Essbarem“**

Zum Auftakt unseres Gemeindefestes sind Groß und Klein zum gemeinsamen Festgottesdienst eingeladen. Die Feldmaus nimmt uns mit auf ihre Suche nach dem, was wirklich satt macht. Und versprochen: Zu Essen gibt es an diesem Tag garantiert genug! Im Anschluss erwartet Euch aber nicht nur leckeres Essen, sondern auch verschiedene Spielestationen. Wir freuen uns auf Euch!

#### **Kontakt**

#### **Gemeindebüro der Evangelisch-Lutherischen Kirchengemeinde Eschau**

**Öffnungszeiten:** Dienstag und Mittwoch von 09.00-12.00 Uhr

Donnerstag von 14.30-18.00 Uhr

**Gemeinde-Assistentin** Britta Heider, 09374/1270

**Kinder- und Jugendarbeit** z. Z. nicht besetzt

**Geschäftsführende Pfarrerin** Romina Englert, 09374/970740 oder 01520/4477637, romina.englert@elkb.de, **Internetseite:** [www.eschau-evangelisch.de](http://www.eschau-evangelisch.de)

**Das Gemeindebüro ist in der Zeit vom 08. – einschl. 24. August geschlossen!** Ab dem 29. August sind wir zu den gewohnten Öffnungszeiten gerne wieder für Sie da. **Pfrin Englert ist in der Zeit vom 27. Juli – 04. August nicht im Dienst, sowie in der Zeit vom 07. August – einschl. 09. September!**

*Die Vertretung in dringenden oder seelsorgerischen Notfällen übernimmt:*

27. Juli – 04. August Pfarrer Kreile aus Erlenbach (09372/5340)

07. August – 25. August Pfarrer Kreile aus Erlenbach (09372/5340)

26. August – 09. September Pfarrer Meyer aus Obernburg (06022/9158)



## Allgemeine Nachrichten Verwaltungsgemeinschaft

### Bund Naturschutz - Kreisgruppe Miltenberg

#### - Nacht Exkursion Jäger und Gejagte

**Beginn:** Sa, 12. August 2023, 19:00 Uhr

**Ende:** So, 13. August 2023, ca. 3:00 Uhr

**Ort:** Grohberg bei Faulbach

Bei dieser mehrstündigen Nacht-Exkursion des BUND Naturschutz (BN) der Kreisgruppe Miltenberg wird es spannend. Tauchen Sie ein in die Welt der Nachtfalter und Fledermäuse. Der Abend beginnt mit einem Fotovortrag. Ein Nachtleuchten mit Licht-Turm für nachtaktive Schmetterlinge und die Bestimmung von Fledermäusen mittels Batcorder schließen sich an und ergänzen die anschaulichen Erzählungen der BN-Experten vor Ort. Die Veranstaltung kann kostenlos besucht werden.

Da die Teilnehmerzahl begrenzt ist, ist eine **Anmeldung ist bis Montag, den 7. August 2023** zwingend erforderlich. Nach Anmeldung erhalten die Teilnehmer\*innen genaue Informationen zum Treffpunkt und zum Exkursionsablauf.

Weitere Informationen und das Anmeldeformular finden Sie unter <https://miltenberg.bund-naturschutz.de/veranstaltungen>

Die Veranstaltung findet nur bei gutem Wetter statt. Als Ausweichtermin steht Samstag, der 19. August 2023 zur Verfügung.

### Traditionelles Honigschleuderfest am Lehrbienenstand in Mönchberg

Am Sonntag, den 16. Juli 2023 findet nach dreijähriger Pause ab 10:30 Uhr das traditionelle Honigschleuderfest am Lehrbienenstand in Mönchberg wieder statt. Alle Interessierten sind mit Familien und Freunden sehr herzlich eingeladen. Der Kreisverband der Imker Miltenberg Obernburg zeigt die Honigernte vom Bienenvolk bis ins Honigglas und sorgt selbstverständlich für Mittag- und Abendessen und Nachmittags für Kaffee und Kuchen. Der frischgeschleuderte Honig kann selbstverständlich auch günstig erworben werden. Besonders viel Spass macht den Kindern immer die Suche nach der gezeichneten Königin im Schaukasten und für Fragen stehen die anwesenden Imker/innen jederzeit zur Verfügung.

Der Imkerkreisverband Miltenberg Obernburg freut sich auf Ihren Besuch.

Dein **AMTSBLATT**  
NACHRICHTEN AUS DER REGION

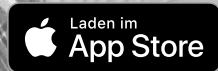


immer dabei ...

**APP JETZT**  
kostenlos downloaden!



**HANSEN | WERBUNG**  
AGENTUR | MARKETING | MEDIEN



www.hansenwerbung.de | Fliederweg 6 | Großheubach | Tel. 0 93 71 - 44 07

## Landratsamt Miltenberg informiert

### Drei-Länder-Radtour führt vom 3. bis 5. August durch den Odenwald



Der Drei-Länder-Radweg, der auf 212 erlebnisreichen Kilometern durch den hessischen, bayerischen und badischen Odenwald führt, war im Jahr 1999 die Inspiration für das erste Drei-Länder-Rad-Event. Auf die rund 180 Teilnehmerinnen und Teilnehmer warten in der 22. Neuauflage dieser Tour vom 3. bis 5. August drei abwechslungsreiche Tage auf dem Rad und ein schönes Gemeinschaftserlebnis.

Die Organisatoren – Touristikgemeinschaft Odenwald (TGO), Odenwald Tourismus GmbH und Landkreis Miltenberg – legen Wert auf einen stets neuen Streckenverlauf. Immer wieder schön sind die Landschaft, die bewaldeten Berge des Odenwaldes, romantische Flusslandschaften und malerische Orte mit gemütlichem Fachwerk zu erleben.

Die rund 240 Kilometer lange Tour startet am Donnerstag, 3. August, um 8.30 Uhr im hessischen Mossautal bei der Brauerei Schmucker. Die Fahrt geht dann über Lautertal und Groß-Umstadt weiter nach Mömlingen sowie zum Etappenziel Obernburg am Main (82 Kilometer). Von dort radeln die Teilnehmerinnen und Teilnehmer am nächsten Tag weiter über Mönchberg, Großheubach, Eichenbühl-Guggenberg in den badischen Odenwald über Höpfingen, Hardheim und Walldürn nach Buchen (84 Kilometer). Der Samstag, der dritte Tourtag, führt die Radler:innen über Mudau, Waldbrunn und Oberzent zurück nach Mossautal (73 Kilometer). Dort endet die dreitägige Tour mit einem großen Abschluss.

Angeboten wird ein Komplettangebot einschließlich zwei Übernachtungen mit Frühstück, Tourbegleitung, Besichtigungen und Musik am Abend. Der Gepäcktransfer ins Hotel ist ebenso gewährleistet. Auch Tagesteilnehmer sind herzlich willkommen. Die Tour ist geeignet für Trekkingräder, Mountain- und Gravelbikes, aber nicht für Rennräder. Eine gute Kondition ist erforderlich. Ein Rücktransfer von Radfahrerinnen und Radfahrern mit ihren Rädern zum Ausgangspunkt ist für die Tagesteilnehmer an jedem Abend organisiert.

Begleitet wird die Tour von den Tourismusverbänden, der Polizei der drei Bundesländer, dem ADFC, dem Bayerischen Roten Kreuz, einem Reparaturservice und einer ehrenamtlichen Tourleitung. Nähere Informationen gibt es in der Tourist-Info im Landratsamt Miltenberg, Telefon: 09371 501-502, ebenso im Internet unter [www.tg-odenwald.de/3laenderradevent](http://www.tg-odenwald.de/3laenderradevent)

## Fachtag zum Thema Demenz in Kleinwallstadt

Rund 240.000 Menschen sind aktuell in Bayern von einer Demenzerkrankung betroffen und werden zum Großteil zuhause von Angehörigen betreut. Es wird vermutet, dass diese Zahl bis zum Jahr 2030 auf über 300.000 steigen wird. Grund genug für das Gesundheitsamt Miltenberg und die Beratungsstelle Demenz Untermain, Interessierte bei einem Fachtag am Samstag, 29. Juli, zwischen 14 und 20 Uhr in der Zehntscheune in Kleinwallstadt über Demenzerkrankungen zu informieren.

Auch wenn sich die Verläufe demenzieller Erkrankungen äußerst unterschiedlich darstellen, so führen sie doch auf lange Sicht zu großen Herausforderungen sowohl für die Betroffenen selbst, als auch deren Familien und Freunden. Es ist nicht leicht, in die Welt von Menschen mit Demenz einzutauchen und zu verstehen, was deren Handeln bestimmt und was diese bewegt. Jedoch sind das Verständnis und das Verstehen der Dreh- und Angelpunkt für ein gelingendes Miteinander.

Beim Demenz-Fachtag wird das Thema Demenz aus verschiedenen Blickwinkeln beleuchtet und auf unterschiedlichste Art und Weise „erlebbar“ gemacht. Mit einem Demenzparcours werden die Symptome dieses Krankheitsbildes simuliert, sodass man begreift, wie es sich anfühlt, wenn eigentlich selbstverständliche Dinge aufgrund einer Demenzerkrankung nicht mehr möglich sind.

Im Rahmen von 13 Stationen wird ein ganz normaler Tagesablauf dargestellt. Beim Anziehen, Einkaufen und Mittagessen werden die Besucher\*innen so an ihre Grenzen herangeführt. Durch das eigene Scheitern und den Misserfolg entwickelt sich Scham, Zorn und Unbehagen, was Menschen mit einer Demenzerkrankung tagtäglich begleitet. Diese intensive Selbsterfahrung trägt zu mehr Verständnis und Empathie bei. Der Parcours kann eine individuelle Beratung und die Wissensvermittlung nicht ersetzen, sondern nur ergänzen. Somit leistet die Demenzsimulation einen entscheidenden Beitrag zur Entstigmatisierung der Betroffenen und zur Enttabuisierung von Demenzerkrankungen. Zu sehen ist beim Fachtag auch der Demenzkoffer, der mit Infomaterial und einprägsamen Gegenständen das Thema aus einer weiteren Sicht beleuchtet. Mohamed Lamine Benghebrid, Chefarzt und Facharzt für Neurologie und Geriatrie in der Helios-Klinik in Erlenbach, wird um 18 Uhr mit seinem Vortrag „Medizinische Aspekte der Demenz“ die Veranstaltung abrunden.



### Service-Wohnen in Großheubach

(50+), Bj. 20/21, ca. 72 qm, 2 Zi., gehob. Ausstattg., Benutzg. der EBK, barrierefrei m. Aufzug, Balkon m. elektr. Markise. KM 650,- € + Stellpl. 40,- € + NK + 2 MM KT. Ab sofort an NR zu vermieten. Tel. 0170-7440699



## Häckerzeit am Lauterhof

vom **14.07. - 16.07.2023**

Fr. + Sa. ab 15 Uhr

Sonntag ab 11 Uhr

Tel. 0175/3213030

Obernburg/Eisenbach

## JUST CYCLES

Am Bahnhof 2, Amorbach

[www.just-cycles.de](http://www.just-cycles.de)

09373 - 203555

@just\_cycles\_

**Große  
AUSWAHL**

führender Hersteller

... an Rennrädern, MTBs und Zubehör

**FOCUS | GIANT**

**TREK | Diamant**

**RIESE & MÜLLER**

**SANTA CRUZ | Kalkhoff**

**SCOTT**

## KÜFERSTUBE



## LORENZKELLEREI

### SOMMERHOFHÄCKE

05. - 18. JULI 2023

Täglich ab 11:30 bis 23:00 Uhr

Freuen Sie sich auf ausgelassene  
Stunden im gemütlichen  
WINZERHOF - KÜFERSTUBE  
bei feinen Weinen und  
deftiger Häckerkarte  
z. B. Winzerhacksteak, Rippchen  
mit Bratkartoffeln oder Kartoffelsalat

Wochenende ist Flammkuchenzeit  
Freitags: Heringssalat mit  
Gourmetkartoffeln  
Sonntags: Tafelspitz mit Meerrettich  
und Gourmetkartoffeln

AUF IHR KOMMEN FREUEN SICH  
LOTHAR STRAUB & TEAM  
RÖLLFELDER STRASSE 20  
GROSSHEUBACH \* TEL: 3204







**Wir feiern!**

## **25 Jahre Müllumladestation**

**am Samstag, 15. Juli 2023 von 14 - 17 Uhr**

**Südstraße 2 · Erlenbach**

- **Blick hinter die Kulissen**
- **Infos zur Abfallentsorgung**
- **Besichtigung der Müllautos**
- **Essen und Getränke, Cocktails**
- **Hüpfburg und Spielgeräte**
- **Puppentheater „Larifari“, 15 Uhr**
- **Musik mit der Band „Chocola“**
- **Gewinnspiel mit tollen Preisen**

*Wir freuen uns auf Ihren Besuch!*



## AWO Seniorenkino präsentiert:

Im Juli zeigt das AWO-Seniorenkino in Zusammenarbeit mit der Kino Passage:

### **Was man von hier aus sehen kann**

Drama ; D 2022 ; Dauer 109 Min. ; FSK: 12

In der Romanverfilmung Was man von hier aus sehen kann findet eine traumatisierte junge Frau erst durch die Ankunft eines buddhistischen Mönchs in ihrem Dorf ins Leben zurück.

### **Am Dienstag, 18. Juli 2023 um 14:30 Uhr**

Das Kino-Café öffnet um 13:30 Uhr. Vor und nach dem Film bieten wir die Möglichkeit für ein Plauderstündchen mit Kaffee und Kuchen. Der Eintritt beträgt für alle 6,00 Euro. Kaffee, Kuchen und ein kleines Wasser kosten je 1,00 Euro. RollstuhlfahrerInnen sind herzlich willkommen!

## Das Bildungswerk des Bayerischen Bauernverbandes lädt ein

### **Hormone in Balance - Zusatztermin wegen großer Nachfrage**

Das Bildungswerk des Bayerischen Bauernverbandes lädt alle Interessierten zu dem Workshop „Hormone in Balance“ ein. Hormonelles Ungleichgewicht ist nicht nur die Folge des Älterwerdens, auch chronischer Stress und ungesunde Ernährung bringen das Hormonsystem durcheinander. Wenn unsere Hormone aus dem Gleichgewicht sind, spüren wir das. Wir fühlen uns energielos, die Stimmung schwankt, wir sind weniger resistent gegen Stress, die Verdauung stockt und wir schlafen schlechter. Die Referentin zeigt Ihnen in diesem Workshop, wie Sie mit natürlichen Mitteln Ihren Hormonhaushalt ins Gleichgewicht bringen und mit Hilfe und Kraft der Natur Ihren Zyklus, hormonelle Akne, PMS und andere Frauenleiden in den Griff bekommen können.

**Termin:** Donnerstag, **20. Juli**, 18.00 Uhr

**Wo:** Bessenbach, Waldmichelbacher Hof

Info und Anmeldung bei Stellv. Ortsbäuerin Carmen Wenzel, Tel. 01520-9845550, oder auch direkt unter <https://www.bildung-beratung-bayern.de/?tid=19013507> **unbedingt erforderlich.**

## Tierärztliche Rufbereitschaft

Ab sofort finden Sie die aktuelle tierärztliche Rufbereitschaft auf der Homepage [www.tierarztpraxis-erlenbach.de/notfallplan.php](http://www.tierarztpraxis-erlenbach.de/notfallplan.php)

**DKMS** 

WIR BESIEGEN BLUTKREBS

# WILLST DU EIN HELD SEIN?

Echte Helden tragen keinen Umhang – sie retten Leben!  
Registrier' Dich jetzt als Stammzellspender, denn noch immer findet  
jeder 10. Blutkrebspatient in Deutschland keinen geeigneten Spender.  
**Mund auf. Stäbchen rein. Spender sein.**

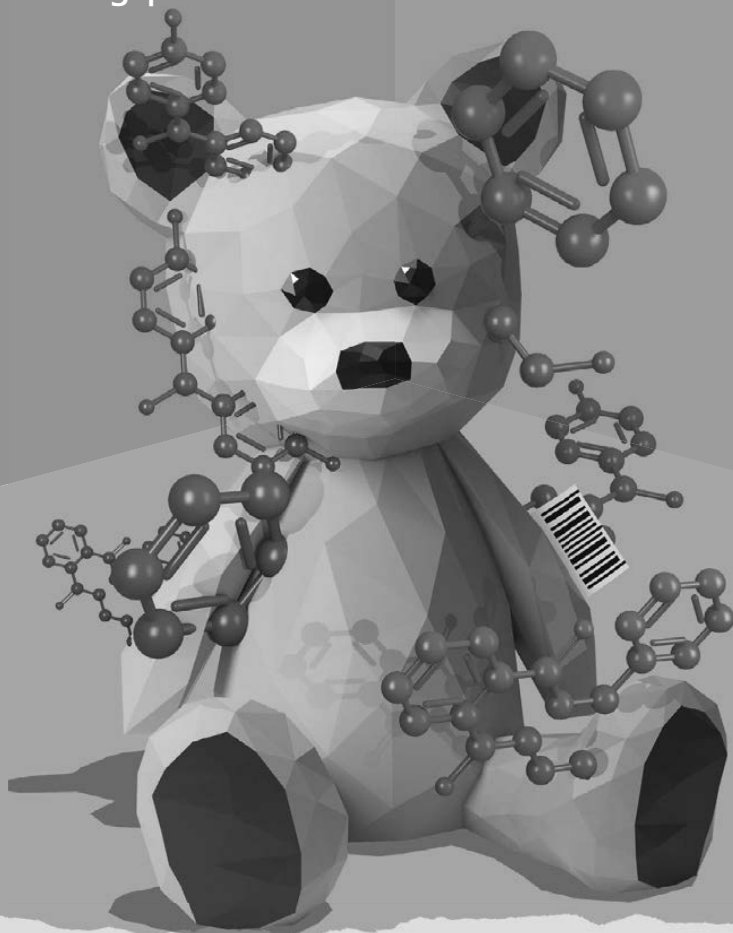
Registrier' Dich jetzt auf [dkms.de](https://www.dkms.de)



# Mach Gift sichtbar mit der **ToxFox App**



Die kostenlose ToxFox App vom BUND prüft Kosmetik und Alltagsprodukte auf Schadstoffe.



[www.bund.net/toxfox](http://www.bund.net/toxfox)





# Woarzi's Berufe - Raten

Hallo liebe Kinder! Jeder hat schon mal gesagt: „Wenn ich groß bin, möchte ich ... werden.“ Habt ihr auch einen Beruf, den ihr machen wollt, wenn ihr groß seid? Ich habe mal ein paar Kinder gefragt und folgende Antworten bekommen: Huch! Wo sind denn die Berufe hin? Helft mir, sie im Buchstabengitter zu finden! Vielleicht ist auch der Beruf dabei, den ihr mal machen wollt.

## Buchstabengitter

Finde die 11 versteckten Wörter!

D	D	W	M	F	E	R	F	S	W	R	R
E	C	T	R	A	H	E	Y	U	H	I	E
K	S	Z	J	Y	L	L	E	O	K	C	O
O	G	R	E	R	H	E	L	M	E	H	S
C	T	A	Y	L	E	I	R	J	L	T	I
H	I	C	D	U	R	P	P	I	L	E	R
P	O	L	I	Z	I	S	T	I	N	R	F
B	P	P	P	S	I	U	N	I	E	I	Z
F	O	T	O	G	R	A	F	T	R	N	C
R	B	N	I	R	E	H	E	I	Z	R	E
P	O	Q	R	R	S	C	L	H	I	I	H
U	U	S	C	E	I	S	I	K	E	K	D

Diese Wörter sind versteckt:

S \_\_\_\_\_ K \_\_\_\_\_  
 F \_\_\_\_\_ R \_\_\_\_\_ P \_\_\_\_\_  
 L \_\_\_\_\_ E \_\_\_\_\_ K \_\_\_\_\_  
 A \_\_\_\_\_ F \_\_\_\_\_ M \_\_\_\_\_

www.BUCHNEZ.de

Woarzi <sup>♥</sup>

# NOTDIENSTE

---

## Notdienst der Apotheken

**Notdienst-Hotline 0800 00 22 8 33**

Ermitteln Sie per Telefon die Bereitschaftsapotheken unter der kostenlosen Rufnummer **0800 00 22 8 33** aus dem deutschen Festnetz oder per Kurzwahl **22 8 33** von jedem Handy (69 Cent/Min). Schneller geht es im Internet unter **www.aponet.de**

---

## Ärztlicher Notdienst

**Fr ab 13 Uhr bis Mo 8 Uhr und Mi 13 Uhr bis Do 8 Uhr**

Bereitschafts-Tel.-Nr. **116 117**

Unter dieser Nummer wird in dringenden Fällen ein diensthabender Arzt des hausärztlichen Bereitschaftsdienstes vermittelt.

Für **lebensbedrohliche Fälle** (Feuerwehr und Rettungsdienst) weiterhin die **112** wählen.

### Gemeinschaftspraxis Mönchberg

Notfall-Handy-Nr. für akute Notfälle: **0175/9148522** (nur während der Praxisöffnungszeiten!)

**Bereitschaftspraxis Erlenbach** für hausärztliche Notfälle

am Klinikum Erlenbach, Krankenhausstr. 41, 63906 Erlenbach a. Main

Öffnungszeiten: Mo, Di, Do von 18 - 21 Uhr • Mi, Fr von 16 - 21 Uhr,

Sa, So, Feiertage von 9 - 21 Uhr

---

## Zahnärztlicher Notdienst

Ab sofort finden Sie den aktuellen Notdienst auf unserer Homepage **www.notdienst-zahn.de – Presse** – immer für die kommenden 6 Wochen im Voraus.

Notfalldienstzeiten: von 10 - 12 Uhr und 18 - 19 Uhr Anwesenheit in der Praxis, in der übrigen Zeit besteht Rufbereitschaft.

---

## Servicenummern

Stromversorgung Bayernwerk: **Störungsnummer Strom: Tel. 09 41 / 28 00 33 66**

Gasversorgung Unterfranken GmbH: **Störungsnummer: Tel. 0941 / 28 00 33 55**

Landratsamt Miltenberg: **Tel. 0 93 71 / 5 01-0**

Service-Center Bayerisches Rotes Kreuz: **Tel. 0 93 71 / 97 22 22**

Notruf Polizei: **110** Notruf Feuerwehr: **112**

### Beratungsstelle für Senioren und pflegende Angehörige

Brückenstr. 19, Miltenberg, Sprechzeiten: Mo 10 - 12 Uhr, Di 14 - 16 Uhr und

Do 10 - 12 Uhr. Untere Wallstr. 24, Obernburg, im B-OBG /

Bürgerhaus Obernburg, Sprechzeiten: Mo - Fr 9 - 12 Uhr und Mi 14 - 16 Uhr

Zentrale Telefonnummer: 09371 / 6694920

E-Mail: [info@seniorenberatung-mil.de](mailto:info@seniorenberatung-mil.de); [www.seniorenberatung-mil.de](http://www.seniorenberatung-mil.de)

### Caritas Sozialstation St. Johannes e.V.

Barbarossastr. 5, Erlenbach, kostenlose Servicenummer Tel. 09372/10960

---

## Krisennetzwerk Unterfranken

Für Menschen in psychischen Krisen sowie Angehörige, Mitbetroffene und Fachstellen.

**Tel. 0800/6553000**

---



**Unsere Angebote**

- Dauerpflege, Kurzzeitpflege
- Tagespflege
- Ambulante Pflege, Hausnotruf
- Pflegeberatung \$37,3 u. \$45
- Essen auf Rädern



**Pflegeheim im St. Elisabethenstift**

GmbH



Unsere Verwaltung ist täglich von 8 bis 19 Uhr für Sie da, auch Wochenende u. Feiertage!

Hauptstr. 18, 63920 Großheubach  
Tel.: (0 93 71) 97 23-0, Fax: 97 23-19

email: mail@st-elisabethenstift.de  
www.st-elisabethenstift.de



Bundesverband privater Anbieter sozialer Dienste e.V.



Mitglied im **PFLEGENETZ**  
Landkreis Miltenberg  
gemeinsam stark für die Pflege



**Tagespflege**  
Wörth am Main

**Werden auch Sie unser Gast!**



**Wir bieten Ihnen:**

- Pflegerische Unterstützung
- Abwechslungsreiche Aktivitäten
- Frische Küche
- Kostenübernahme durch die Pflegekasse
- eigener Fahrdienst u.v.m.

**Gutschein** *kostenlos Schnuppertag\**

\*Inklusive: Betreuung u. Aktivitäten, Frühstück, Mittagessen u. alle Getränke.  
Wir bitten um vorherige Anmeldung in der Tagespflege Wörth: Tel. 09372 982-146

[www.tagespflege-woerth.de](http://www.tagespflege-woerth.de) | Tel. 09372 982-146

Schuh **LEBOLD** Sanitätshaus

Hauptstraße 23  
63920 Großheubach  
Tel. 0 93 71 / 29 75  
[www.ortho-lebold.de](http://www.ortho-lebold.de)

**Öffnungszeiten:**  
Mo.- Fr.: 9.00 - 12.30 Uhr  
14.00 - 18.00 Uhr

**P im Hof** mit barrierefreiem Zugang zum Geschäft

**Unsicherer Gang? Unterstützung nötig?**

Dank unserem umfangreichen Sortiment an Rollatoren finden wir den passenden Alltagsbegleiter für Sie.

Mit uns bleiben Sie ...

- mobil
- gesund
- fit



*Wir beraten Sie gerne!*



Zur Erweiterung unseres Teams suchen wir Sie als

## **Mitarbeiter Konfektionierung in Vollzeit** (m/w/d)

### **Ihre Aufgabe**

- Zuschnitt, Tapen und Falten von Operationstüchern
- Konfektionierung und Verpackung individueller OP-Sets

### **Wir bieten Ihnen**

- geregelte und planbare Arbeitszeiten im 2-Schicht-System
- eine individuelle und kompetente Einarbeitung
- zusätzliche Urlaubstage, Zuschuss zu Fahrradleasing sowie ein übergesetzlicher Zuschuss zur betrieblichen Altersvorsorge

### **Werden Sie Teil unseres Teams!**

Wir freuen uns auf Ihre aussagekräftige Bewerbung, gerne auch per E-Mail, an [\*\*bewerbung@biocon-online.de\*\*](mailto:bewerbung@biocon-online.de)